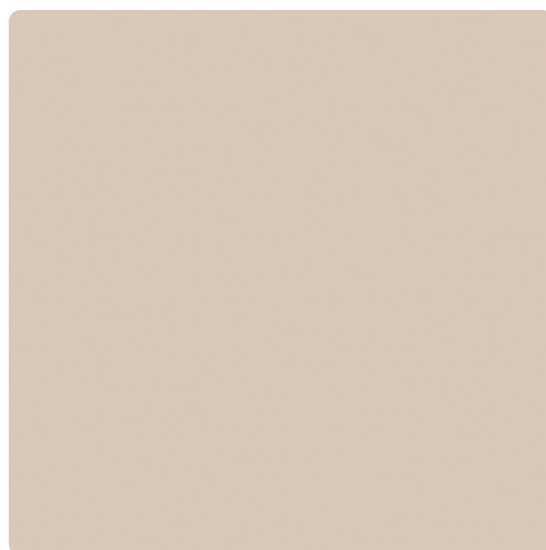


## Kaindl Dekorspanplatte Champagner 27045 UM

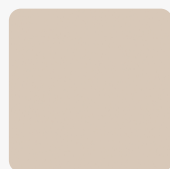
Artikel-Nr.	Länge	Breite	Stärke
13751/7045	2 800 mm	2 070 mm	19 mm

### Optik trifft Haptik:

Breite Designvielfalt und authentische Oberflächenstrukturen – bis hin zu Natural Touch Synchrondekoren – sind die Markenzeichen der Kaindl Dekorplatten. Mit ihrem lückenlosen Zubehörprogramm eignen sich die Platten für praktisch alle Einsatzbereiche im modernen Interior Design. Und dank eines Hightech-Oberflächenkontrollsystems garantiert Kaindl beste Qualität nach EN-Norm 14322.



### DEKOR



**Champagner 27045 UM**  
Oberflächenstruktur Ultra Matt

### EIGENSCHAFTEN



**Fleckenunempfindlich  
und leicht zu reinigen**



**Lichtecht**



**Hygienisch und  
lebensmittelecht**



**Antibakterielle  
Oberflächeneigenschaft**



**EN 14322**

**Emissionsklasse E1**



**EN 312**

**Allgemeine Verwendung P2**

### SPEZIFIKATION

Stärke	19 mm
Breite	2 070 mm
Länge	2 800 mm
Gewicht	75 kg

exkl. etwaigem Mindermengenzuschlag

mehr Informationen <http://www.frischeis.at/shop/platte/dekorative-platte/beschichtete-platte/kaindl-dekorspanplatte-champagner-27045-um-p51823>

QR-Code scannen und direkt zur Produktseite in  
unserem Online-Shop gelangen.



Platte	
Schutzfolie	mit Schutzfolie
Anwendung	Möbel- und Innenausbau
Trägerplatte	Spanplatte
Farbkollektionen	COLOURline

## ZUBEHÖR

### Kunststoffkante

#### ABS Kante Dekor Kaindl Champagner 27045 UM

Artikel-Nr.	Breite
<b>24144/7045</b>	<b>23 mm</b>

#### ABS Kante Dekor Kaindl Champagner 27045 UM

Artikel-Nr.	Breite
<b>24146/7045</b>	<b>23 mm</b>

exkl. etwaigem Mindermengenzuschlag

mehr Informationen <http://www.frischeis.at/shop/platte/dekorative-platte/beschichtete-platte/kaindl-dekorspanplatte-champagner-27045-um-p51823>

QR-Code scannen und direkt zur Produktseite in unserem Online-Shop gelangen.

