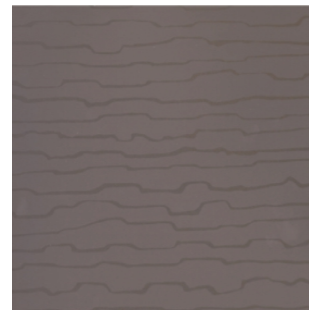



TECHNISCHES MERKBLATT

EGGER SCHICHTSTOFF STRUKTUR ARTWAVE (A1)



In der ZOOM® Kollektion sind einige Schichtstoffdekore mit einem speziellen Icon  gekennzeichnet. Dieses Icon steht für: „**nur für vertikale Anwendung – Perlmutterdekor**“. Auch die Dekore mit der Oberflächen-Struktur Artwave (A1) sind mit diesem Icon gekennzeichnet, da diese Struktur nur für vertikale Anwendung geeignet ist.

Die Struktur Artwave ist eine moderne Oberfläche, die ihre besondere Wirkung mit dem Wechsel von matten und glänzenden Anteilen erzielt. Die besondere optische Wirkung dieser Oberfläche kann durch starke Beanspruchung verloren gehen, deshalb ist die Verwendung nur im vertikalen Bereich zu empfehlen. Dieser Schichtstoff erfüllt, analog zu EGGER Schichtstoff mit Perlmutterdekor, die Anforderungen gemäß DIN EN 438-8:2009.

Um die besondere optische Wirkung dieser Oberfläche während der Verarbeitung zu bewahren, werden die Artwave-Schichtstoffdekore mit einer transparenten Schutzfolie ausgeführt. Die abziehbare Schutzfolie muss spätestens 12 Monate nach Produktion der Schichtstoffe entfernt werden, da anderenfalls Kleberreste auf der Oberfläche verbleiben können. Die maximale Temperaturbeständigkeit der Schutzfolie liegt bei 70 °C und daher sind nachfolgende Pressparameter zu beachten:

- maximale Presstemperatur 70 °C bei 3 Minuten Presszeit
- Pressdruck 3,5 kg/cm²

ZOOM® KOLLEKTION - DEKORE MIT STRUKTUR ARTWAVE (A1)

- U537
- U630
- W1000

Qualitätsmerkmale / Technische Daten

Gemäß DIN EN 438-8:2009 erfüllen EGGER Schichtstoffe mit der Struktur Artwave (A1), folgende Anforderungen:

Eigenschaft	Merkmal	Prüfverfahren	Einheit	Ergebnis	Norm
Beständigkeit gegenüber Stoßbeanspruchung mit einer kleinen Kugel	Federkraft	20	Newton	≥ 15	EN 438-2:2005
Kratzfestigkeit	Kraft	25	Grad	2	EN 438-2:2005
Beständigkeit gegenüber Wasserdampf	Aussehen	14	Grad	3	EN 438-2:2005
Fleckenunempfindlichkeit Gruppe 1 und 2	Aussehen	26	Grad	5	EN 438-2:2005
Fleckenunempfindlichkeit Gruppe 3	Aussehen	26	Grad	4	EN 438-2:2005
Lichtechtheit (Xenon-Bogenlampe)	Kontrast	27	Graumaßstab (min.)	4 ^c	EN 438-2:2005
^c Dunkelwerden durch äußere Einflüsse und/oder Photochromie-Effekte entsteht unter dem Schock-Effekt der beschleunigten künstlichen Belichtung und es sind keine Merkmale der natürlichen Beleuchtung.					

Die Angaben in diesem Merkblatt beruhen auf Praxiserfahrungen sowie eigenen Versuche und entsprechen unserem heutigen Kenntnisstand. Sie dienen als Information und beinhalten keine Zusicherung von Produkteigenschaften oder Eignung für bestimmte Verwendungszwecke. Es gelten grundsätzlich unsere Allgemeinen Verkaufs- und Lieferbedingungen.