



Holz

ist unsere

Welt

JAF- STANDORTE

Europa

- | | | | |
|---------------------------|------------|--------------|---------------|
| 1 Österreich | 5 Kroatien | 9 Schweden | 13 Tschechien |
| 2 Bosnien und Herzegovina | 6 Polen | 10 Serbien | 14 Ungarn |
| 3 Bulgarien | 7 Rumänien | 11 Slowakei | |
| 4 Deutschland | 8 Russland | 12 Slowenien | |

Asien

- | |
|---------------|
| 15 Hongkong |
| 16 Indonesien |
| 17 Vietnam |





Moskau

8

Iasi

7

Braşov

Bukarest

Varna

3



15

Hongkong

17

Ho-Chi-Minh-Stadt

16

Jakarta

Liebe Leserinnen! Liebe Leser!

Seit mehr als 70 Jahren bestimmt der vielseitige Werkstoff Holz den Weg von JAF. Die vorliegende Broschüre bildet diesen Weg und unser heutiges Handeln ab, um Ihnen unsere Welt aus Holz zu zeigen.

Erfahren Sie auf den nachfolgenden Seiten, wie unsere Gründer Josef und Antonia Frischeis sowie ihr Sohn Johann unser Unternehmen prägten und wie wir uns so zu einem der größten Holzhändler Europas entwickelten. Machen Sie sich ein Bild von der gewachsenen Unternehmensstruktur und tauchen Sie im Anschluss in unsere vielfältige Produkt- und Dienstleistungswelt ein. Entdecken Sie spannende Referenzprojekte aus der JAF Gruppe, die zeigen, wie das erfolgreiche Zusammenspiel von fachlicher Expertise und hervorragenden Produkten beeindruckende Holzprojekte ermöglicht. Dabei sind es die Beziehungen zwischen Kunden, Lieferanten und Mitarbeitern, welche die Basis für diese Projekte und somit den Erfolg von J. u. A. Frischeis darstellen. Eine Haltung, die sich als managementgeführtes Familienunternehmen auch in unseren Werten Qualität, Freude, Natur, Wachstum und Respekt widerspiegelt.

Denn die Arbeit mit Holz verlangt Respekt. Respekt für die Bedürfnisse des Holzes und der Natur. Aber auch Respekt für die Menschen, die mit dem Holz arbeiten, denn nur durch die gewissenhafte Arbeit entlang der Lieferkette kann hervorragende Qualität garantiert werden, die durch beeindruckende Holzprojekte der Kunden ihre Vollendung findet. Dabei ist jeder Kunden- und Lieferantenbesuch ein Moment des Wissensaustauschs, von dem beide Seiten profitieren und Erfahrungen geteilt werden können. Gemeinsam können so alle im Zeichen des Holzes wachsen und die Freude für Holz – den Baustoff der Zukunft – weitergeben.

Seit über 70 Jahren ist Holz unsere Welt. Tauchen Sie ein – wir heißen Sie herzlich willkommen!

Die Geschäftsführung der JAF Gruppe



Mag. Werner Stix



Dr. Wilfrid Fabjani



Ing. Miroslav Malženický

Inhalt



10

- 8** Seit 1948 stetig gewachsen
Firmengeschichte
- 10** Innovation aus Tradition –
Bewegte Zeiten für den Baustoff der Zukunft
Die JAF-Geschäftsführung im Interview



16

- 14** Unterm Strich: Gesundes Wachstum
Zahlen, Daten, Fakten
- 16** 3 000 Wurzeln des Erfolgs
JAF als Arbeitgeber



18

- 18** Bauen und Wohnen mit Holz
Produktportfolio
- 30** Starke Logistik für flexible Lösungen
Logistik



36

- 32** Das Beste zweier Welten –
Holzhandel trifft Produktion
Großhandel & Produktion
- 36** In der Welt zuhause, der Heimat verbunden
JAF Österreich



38

- 38** Grenzenlose Holzhandels- und
Vertriebsstärke
Globale Holzkompetenz
- 42** Nachfolgenden Generationen verpflichtet
Corporate Social Responsibility



44

- 44** Projekte, die von erfolgreicher
Zusammenarbeit erzählen
Referenzen

Seit 1948 stetig gewachsen

1948 gründen Josef und Antonia Frischeis im niederösterreichischen Stockerau ein Handelsunternehmen für Holz und Holzwaren, dessen ausladende „Baumkrone“ sich heute – nach mehr als 70 Jahren – über zwei Kontinente erstreckt. Eine bewegte Geschichte begleitet diese Entwicklung, die getragen wird von Konsequenz, Marktnähe und persönlichem Einsatz der Firmengründer. Eine Geschichte, die beweist, dass sich Tradition und Innovation nicht ausschließen und in Veränderung auch immer große Chancen liegen.



Es beginnt im Jahr 1948: Im händisch geführten Kassabuch sind Ein- und Ausgaben fein säuberlich vermerkt.

1948

Gründung durch Josef und Antonia Frischeis am Firmenstandort Stockerau

Nach dem zweiten Weltkrieg macht das Ehepaar Frischeis aus der Not eine Tugend. Denn Josef Frischeis, der durch eine Gichterkrankung im Kindesalter den elterlichen Bauernhof nicht übernehmen kann, sucht für die Familie ein anderes wirtschaftliches Standbein und findet dieses im Holzhandel. Mit der Ausstellung der Gewerbeberechtigung für den Handel mit Holz und Holzwaren beginnt am 26. November 1948 der Betrieb. Gemeinsam mit seiner Frau Antonia, die die Finanzen genau im Blick hat, baut das Ehepaar ein landesweites Niederlassungsnetzwerk auf, das rasch von sich reden macht. Sohn Johann Frischeis übernimmt nach dem Tod des Vaters 1978 die Gesamtgeschäftsführung, lenkt die wirtschaftlichen Geschicke visionär weiter und führt das Unternehmen auf das internationale Parkett. Weiterhin unterstützt wird er dabei von seiner Mutter Antonia: Eine erfolgreiche Geschäftsfrau, die durch ihre Charakterstärke und Konsequenz das Unternehmen nachhaltig prägt. Bis zu ihrem Tod im Alter von 90 Jahren im Jahr 2012 bleibt Antonia Frischeis dem Unternehmen tief verbunden.

1959 - 1986

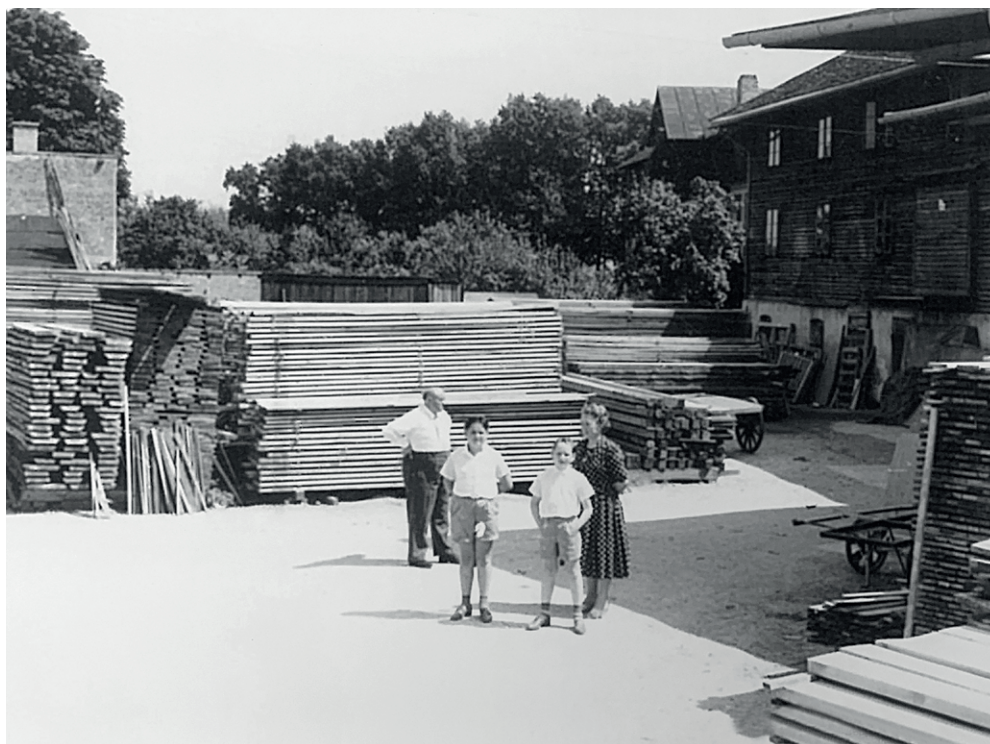
Aufbau der Niederlassungen in Österreich

Nach der Eröffnung kleinerer „Bastlergeschäfte“ im näheren Umkreis eröffnen 1959 die ersten beiden österreichischen JAF-Niederlassungen – neben dem Stammsitz in Stockerau – in Linz und Bad Hof Gastein. Die Wiener Furniergroßhandlung Holzer wird 1964 übernommen. Niederlassungen in Villach, Salzburg-Bergheim, Graz und Brixlegg folgen, bis das Unternehmen in fast jedem österreichischen Bundesland mit mindestens einer Niederlassung vertreten ist.

1990 - 2005

Expansion in Osteuropa

Ende der 1980er-Jahre bekommt der Eiserne Vorhang, der Europa durchzieht, deutliche Risse. Johann Frischeis weiß als einer der ersten diese großartigen wirtschaftlichen Chancen zu nutzen und beginnt mit dem intensiven Ausbau der wirtschaftlichen Beziehungen nach Osteuropa. 1991 eröffnet kurz nach dem Fall der Berliner Mauer die erste ausländische JAF-Niederlassung in Leipzig (Deutschland). Es folgen bald darauf weitere Niederlassungen in Tschechien, der Slowakei und Ungarn. Wenige Jahre später ist JAF auch in Rumänien, Slowenien und Kroatien mit Niederlassungen vertreten.



Bereits im Jahr 1955 beeindruckend: die Dimensionen des Firmengeländes in Stockerau, mit Familie Frischeis.



Der Fuhrpark 1973 in Stockerau.

2005 - 2014

Erschließung der jungen Märkte

Die ersten Jahre des neuen Jahrtausends sind gezeichnet vom intensiven Ausbau des Handels- und Niederlassungsnetzwerks in ganz Europa. Moderne Schauräume machen die umfangreiche Produktwelt für die Kunden im wahrsten Sinne des Wortes begreifbar. Die Lager- und Logistikinfrastruktur, die Warenströme zuverlässig und schnell zum Kunden bringt wird schlagkräftig erweitert. In Rumänien geht JAF ab dem Jahr 2007 selbst unter die Produzenten. Furniere, Schnitt- und Profilholz sowie Terrassenhölzer werden in höchster Qualität im eigenen Werk in Braşov gefertigt. Ende der 2000er-Jahre entstehen die ersten Bearbeitungszentren, in denen Plattenprodukte zugeschnitten und bekennt werden.

2014 - heute

Internationales Wachstum

Im Jahr 2014 wird JAF der neue Eigentümer der vormals dänischen DLH-Gruppe, die in Asien und Afrika die Zielmärkte China und Vietnam bedient. Der Holzhändler übernimmt ab nun die Rolle des Bindeglieds zwischen internationalen Kunden und streckt seine Äste in den internationalen Markt aus. Im Jahr 2020 verstirbt Johann Frischeis, der dem Management der JAF Gruppe bis zu seinem Tod beratend zur Seite stand. Auch heute wird das Unternehmen in seinem Sinne geführt und wächst erfolgreich, sowohl am europäischen als auch am internationalen Markt.



Antonia Frischeis und Sohn Johann in den 1970er-Jahren.

Innovation aus Tradition – Bewegte Zeiten für den Baustoff der Zukunft

**Erfolgreiches Wachstum braucht zukunftsweisende Führung.
Das Geschäftsführungs-Trio Werner Stix, Wilfrid Fabjani und
Miroslav Malženický im Gespräch über geschichtsträchtige
Wurzeln, genützte Chancen und aussichtsreiche Entwicklungen
der Welt aus Holz.**

**Der Slogan von J. u. A. Frischeis lautet
„Holz ist unsere Welt“. Was verbinden Sie
persönlich mit diesem Slogan?**

Werner Stix: Ich persönlich bin familiär stark vorbelastet. (lacht) Ich komme aus einem Holz- und Forstbetrieb und beschäftige mich – mit Ausnahme eines einjährigen Ausflugs ins Geflügelgeschäft – bereits mein Leben lang mit Holz. Mit diesem Hintergrund bin ich hier im Unternehmen absolut nicht allein. Österreich ist eine bedeutende Forst- und somit Holzation. Viele unserer Mitarbeiterinnen und Mitarbeiter sind tatsächlich mit dem Werkstoff Holz aufgewachsen. Hier im Unternehmen merkt man es ganz stark, dass Holz nicht lediglich unsere Handelsware ist – das gesamte Team lebt die Leidenschaft für Holz. Der Slogan „Holz ist unsere Welt“ wird in unserem Haus tatsächlich gelebt.

Wilfrid Fabjani: In meiner bisherigen beruflichen Laufbahn hatte ich noch keine Berührungspunkte mit der Materie Holz. Aber ich sehe gerade dies als Chance! Mein Onkel war Tischler und das ist wahrscheinlich auch ein Grund, warum ich mich schon immer für Holz interessiert habe. Es mag etwas pathetisch klingen, aber die Leidenschaft, die mir seitens der Mitarbeiterinnen und Mitarbeiter bei meinem Firmeneintritt für unsere Produkte entgegen schlug, war schlichtweg beeindruckend. Es gibt bestimmt nur ganz wenige Unternehmen, bei denen sich die Mitarbeitenden so sehr mit dem Unternehmen und dessen Produkten identifizieren, wie das hier bei uns der Fall ist. Holz bietet eben ein großes Identifikationspotenzial und viele emotionale Anknüpfungspunkte. In über 70 Jahren Unternehmens-

geschichte ist bei JAF ein großer Resonanzboden für den Ausbau von Holzkompetenz entstanden.

Miroslav Malženický: Holz begeistert mich seit meiner Jugend. Bei meiner Studienwahl war mir klar, dass ich mich auch später beruflich der Natur verbunden fühlen möchte. Meine Wahl fiel auf Holzbau – ein Studium, das damals nur wenige junge Studierende wählten. Ich habe meine Wahl nie bereut und schätze mich glücklich, sagen zu können, dass ich mein Hobby zum Beruf gemacht habe. Eine Begeisterung, die offenbar ansteckend ist. (lacht) Mein ältester Sohn hat nun auch begonnen, Holzbau zu studieren und liegt – auch wenn ich das vielleicht nicht ganz unvoreingenommen beurteilen kann – damit goldrichtig. Holz ist ein absolutes Zukunftsprodukt, das bereits jetzt dabei ist, die Bauwirtschaft zu revolutionieren.

**Was meinen Sie mit Revolution
der Bauwirtschaft?**

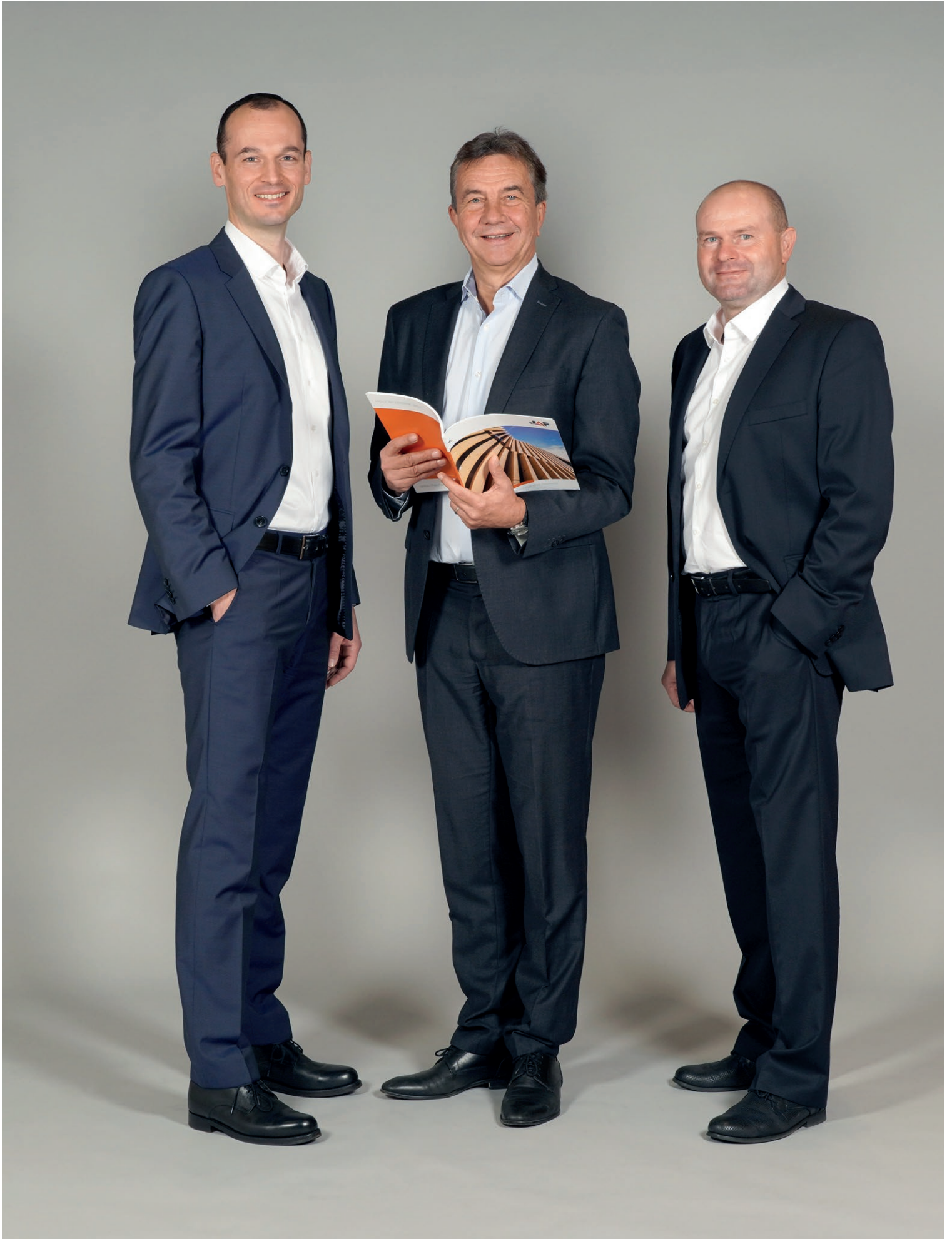
Miroslav Malženický: Führende Materialforscher gehen davon aus, dass nach dem Jahrhundert des Stahls – dem 19. Jahrhundert – und dem Jahrhundert des Betons – dem 20. Jahrhundert – nun mit dem 21. Jahrhundert, die Ära des Holzes angebrochen ist. Als nachwachsender Rohstoff und mit seinen klimaaktiven Vorteilen ist Holz als Baustoff der Zukunft unschlagbar. Nachhaltig bewirtschaftete Wälder sind zudem Klimaschützer, da sie Sauerstoff produzieren und gleichzeitig CO₂ binden. Durch die Weiterverarbeitung des Holzes bleibt das CO₂ weiterhin im Holz gespeichert. Bei einer Nicht-Bewirtschaftung des Waldes, würde das CO₂ bei der

Verrottung wieder in die Atmosphäre gelangen.

Wilfrid Fabjani: Vor dem Hintergrund der anhaltenden gesellschaftlichen Debatten zum Thema Klimawandel und den hervorragenden ökologischen Eigenschaften von Holz, sind am Markt klare Tendenzen zu beobachten: Holz zählt zu den Aufsteigern unter den Baustoffen. In den letzten 20 Jahren hat sich der Holzbauanteil in Österreich nahezu verdoppelt. Bereits ein Viertel des gesamten Bauaufkommens bei Gebäuden wird aktuell aus Holz errichtet.

**Potenziale heben und den Markt stets im Blick
behalten – eine Strategie, die sich jetzt schon
seit über 70 Jahren zu bewähren scheint?**

Werner Stix: Tatsächlich hat unser Unternehmen seine bodenständigen Wurzeln und seine zentralen Grundtugenden nie aus den Augen verloren. Auch wenn die Tugenden wie vorausschauendes Handeln, Kostensensibilität und gesundes, organisches Wachstum banal klingen möchten, haben die Firmengründer Josef und Antonia Frischeis gezeigt, wie wichtig es ist, sich stets auf seine Wurzeln zurückzubedenken. Bemerkenswert an diesem Unternehmen ist, dass unsere Landesorganisationen ebenfalls in ihren jeweiligen Regionen tief verwurzelt sind. Durch die dezentrale Unternehmensorganisation kann dieses Unternehmen auf landesspezifische Trends reagieren und internationale Produktentwicklungen im Sinne der ganzen Gruppe beobachten. Die internationale Vielfalt, das weitreichende Beschaffungs-Netzwerk und die gewachsene Logistikkompetenz sind hierbei wert-



Wilfrid Fabjani, Werner Stix und Miroslav Malženický (v.l.n.r.) bilden gemeinsam die Geschäftsführung der JAF Gruppe

volle Stärken. Dabei hilft uns auch zunehmend der Einsatz neuer Technologien.

Inwiefern setzen Sie denn auf neue Technologien bei J. u. A. Frischeis?

Wilfrid Fabjani: Die Digitalisierung hat schlussendlich ihren Status gewechselt und ist von der sagenumwobenen Voraussage zur unbestreitbaren Tatsache avanciert. Analog zu diesen Entwicklungen sind in unserem Unternehmen in den letzten Jahren zahlreiche Veränderungsprozesse angestoßen worden. Unsere Logistikprozesse wurden aufwändig digitalisiert. Durch die Lieferverfolgung bieten wir unseren Kunden beispielsweise die Möglichkeit, den Fortschritt ihrer Bestellung im Blick zu behalten und somit besser planen zu können. Mit unserem vollautomatischen Flächenlager in Stockerau werden erstmals Kommissionen in unserem Haus durch ein computergesteuertes Leitsystem automatisch zusammengestellt. Zudem wurde unser E-Commerce-Bereich ins Leben gerufen, der die Effizienz der gesamten Wertschöpfungskette durch die Analyse von Daten optimiert. Hierfür werden Vertriebsschnittstellen ausgebaut und laufend an Verbesserungen gearbeitet. Die Annahme, dass wir durch die Digitalisierung den Kontakt zum Kunden verlieren ist im Übrigen vollkommen unbegründet. Im Gegenteil: Durch die Auswertung der Daten lernen wir die Bedürfnisse unserer Kunden noch besser kennen und können unser Angebot laufend verbessern.

Werner Stix: Neue Technologien bieten für unsere Branche auch außerhalb der Datenanalyse großartige Möglichkeiten. Bereits vor einigen Jahren haben wir mit dem Ausbau unseres Dienstleistungsangebots begonnen und können unseren Kunden durch hochtechnologische Maschinenparks ein ausgezeichnetes Bearbeitungsangebot präsentieren. Online-Tools unterstützen die Kunden bei der Planung und lassen sie die Produkte nach Wunsch schnell und einfach konfigurieren. Wir werden somit zur Werkbankverlängerung des Tischlers und entsprechen der steigenden Nachfrage nach höheren Vorfertigungsgraden.

JAF schneidet in Bearbeitungszentren Plattenprodukte zu, bekantet sie und fertigt auch vollständige Möbelbauteile. Gräbt das Unternehmen mit diesem Angebot seinen Kunden nicht das Wasser ab?

Miroslav Malženický: Im Gegenteil! Wir unterstützen mit diesem Angebot unsere Kunden. Das holzverarbeitende Handwerk ist genauso vom Wandel betroffen wie wir. Die Gewerke haben vermehrt mit Fachkräftemangel zu kämpfen und sehen sich zunehmend mit größeren Kosteneffizienzanforderungen konfrontiert. Durch das Auslagern von Bearbeitungsleistungen können die Firmen ihre Kosten besser skalieren und ihre Effizienz deutlich steigern. Die hochqualitative Bearbeitung der Produkte durch modernste Maschinen und gut geschulte Mitarbeitende garantiert dem Kunden hervorragende Ergebnisse.

Wilfrid Fabjani: Da der hohe Vorfertigungsgrad der Produkte immer stärker nachgefragt wird, haben wir auch in den Bau einer vollautomatischen Möbel-

teile-Produktion in Stockerau investiert. Prozesse, die bisher einzeln abliefen, werden nun durch diese Anlage mittels eines ausgeklügelten Fertigungsleitsystems vollautomatisch abgewickelt. Hierdurch ist unsere Fertigung unglaublich schnell und effizient, was letztendlich auch unseren Kunden zugutekommt.

Sie meinten bereits, dass Mitarbeiterinnen und Mitarbeiter bei JAF sich dem Holz in ganz besonderer Weise verschrieben haben – was zeichnet diese Menschen aus?

Werner Stix: Holz ist ein ganz besonderes Produkt, das viel Erfahrung und Know-how verlangt. Deswegen sind gut ausgebildete Mitarbeiterinnen und Mitarbeiter eine ganz wichtige Säule des Erfolgs dieses Unternehmens. Das betrifft alle Bereiche. Im Vertrieb beobachten wir beispielsweise zunehmend die Tendenz, dass nicht bloß Produkte, sondern ganze Lösungen gefragt sind. Unser Serviceangebot für den Kunden wird also auf allen Ebenen stetig ausgebaut. Wir begleiten unsere Kunden bei ihren Projekten und sind zuverlässige Partner. Im Holzbau unterstützen unsere hervorragend geschulten Mitarbeitenden bei der Vorbemessung über die Planung bis hin zur Projektabwicklung. Diese Kompetenz schafft Vertrauen. Unser Service wächst somit immer weiter entlang der Wertschöpfungskette und stellt mittlerweile ein umfangreiches Full-Service-Angebot dar.

Wilfrid Fabjani: Dabei stehen wir natürlich auch vor der Herausforderung des Fachkräftemangels. Denn nur mit gut ausgebildeten Mitarbeiterinnen und Mitarbeitern können wir hervorragendes Service bieten. Daher haben wir die Ausbildung unserer Mitarbeitenden nun in weiten Teilen selbst in die Hand genommen. Ein wichtiger Bestand ist dabei die Lehrlingsausbildung. Aber auch durch die Zusammenarbeit mit Schulen und Universitäten bemühen wir uns proaktiv um die nachhaltigen Kontakte mit den zukünftigen Absolventinnen und Absolventen der verschiedenen Fachrichtungen.

Werner Stix: Bei JAF können unsere Mitarbeiterinnen und Mitarbeiter wachsen – und das nicht nur beruflich, sondern auch persönlich. In unserer betriebseigenen JAF Akademie bilden wir unsere Mitarbeitenden weiter und bieten ihnen Raum, sich weiterzuentwickeln. Ich bin davon überzeugt, dass es sowohl für ein Unternehmen, als auch für die Mitarbeitenden gut ist, langfristig Erfahrungen und Kontakte aufzubauen. Denn über die Jahre entwickeln Menschen so wertvolle Expertise. Wird diese Expertise in einem sinnstiftenden Umfeld wertgeschätzt und richtig eingesetzt, können Kompetenz und Vertrauen wachsen. In diesem Unternehmen gibt es zahlreiche Mitarbeiterinnen und Mitarbeiter, die bereits mehr als 20 Jahre für JAF arbeiten. Wertvolle Expertinnen und Experten ihres Faches, die diese Firma geprägt haben und auch weiterhin prägen.

JAF übernimmt also Verantwortung für die Menschen, die für das Unternehmen arbeiten. Angesichts disruptiver gesellschaftlicher Entwicklungen, wie der Veränderung des Klimas und der Digitalisierung, gewinnt das Thema der



unternehmerischen Verantwortung – oder auch CSR – immer mehr an Bedeutung. Wo positioniert sich das Unternehmen hier?

Miroslav Malženický: Der Klimawandel ist eine Realität, der wir uns stellen müssen. Dabei sind wir in einer besonderen Position, da wir mit Holz einen Baustoff anbieten, der die Lösung für nachhaltiges Bauen darstellt. Es ist wichtig, dass wir uns auch weiterhin für das Fortkommen dieses hervorragenden Baustoffes einsetzen, bei allen Stakeholdern Bewusstsein schaffen und die Weiterentwicklung der Industrie mit voranbringen.

Wilfrid Fabjani: Gleichzeitig tragen wir durch unseren Handel mit Holz besondere Verantwortung für eines der weltweit wichtigsten Ökosysteme – den Wald. Das Bewahren dieses sensiblen Lebensraumes ist sowohl für den Fortbestand dieses Ökosystems als auch für den nachhaltigen Bestand unserer Handelsware essentiell. Uns ist bewusst, dass die Forstwirtschaft in vielen Be-



reichen vor großen Herausforderungen steht. Wir haben daher mit unserer CSR-Abteilung ein strenges Due Diligence System geschaffen, das die Herkunft der Hölzer transparent abbildet.

Werner Stix: Auch in den Regionen, in denen wir aktiv sind, treten wir als verantwortungsbewusste gesellschaftliche Akteure auf. Wir bieten durch die Förderung lokaler Projekte wertvolle Unterstützung und setzen wichtige Impulse zur nachhaltigen, wirtschaftlichen Entwicklung vor Ort.

Die Geschichte dieses Unternehmens ist gekennzeichnet von konstanter Weiterentwicklung. Welche Ereignisse waren innerhalb der Firmengeschichte besonders bedeutsam und welche Schlüsse können Sie aus den heutigen Entwicklungen für die Zukunft ziehen?

Miroslav Malženický: Dass Johann Frischeis bereits Ende der 1980er Jahre den osteuropäischen Markt im Blick hatte und mit dem Fall des Eisernen

Vorhangs umgehend nach Osteuropa expandierte, beweist das gute Gespür dieses Unternehmens für aussichtsreiche Trends und zukunftsreiche Märkte. Politisch ist seit der Firmengründung auf diesem Kontinent so einiges passiert. Im Zeichen eines vereinten Europas ist JAF über die Grenzen des Kontinents hinaus erfolgreich und kann hochwertige Holzprodukte auf der ganzen Welt anbieten.

Wilfrid Fabjani: Wir profitieren tatsächlich noch heute ganz stark von den mutigen und teils sogar visionären Entscheidungen der Vergangenheit. Der Kauf der DLH-Gruppe im Jahr 2014 war für uns die Eintrittskarte in das internationale Streckengeschäft. Wir wachsen zunehmend und müssen unsere flexible, dezentrale Organisationsstruktur der Unternehmensgröße anpassen, um auf der einen Seite hohe Prozessqualität zu garantieren und auf der anderen Seite auch möglichst agil und beweglich zu bleiben. Eine Gratwanderung, die nicht einfach ist, uns aber viele neue Möglichkeiten ausschöpfen lässt.

Werner Stix: Dieses Unternehmen kennt seit seiner Gründung keinen Stillstand. Die letzten 70 Jahre waren geprägt von gesellschaftlichen Umbrüchen und technologischer Weiterentwicklung. Große Fragestellungen und Aufgaben, auf die JAF nicht bloß reagierte, sondern stets die passenden Antworten und Lösungen gefunden hat. „Chancen nutzen“ – lautete das Motto der Vergangenheit und hat auch heute seine Gültigkeit nicht verloren. Durch unseren engen Kundenkontakt und unsere langjährige Erfahrung haben wir als eine der ersten den Trend in Richtung ganzheitliche Serviceleistungen erkannt. Wir holen unsere Kunden mit unseren Services ab und entwickeln so gemeinsam die Holzbranche weiter. Dabei sind wir uns der Tatsache bewusst, dass wir sowohl gesellschaftliche als auch ökologische Verantwortung tragen. Als Experten für das Bauen und Wohnen mit Holz sind wir Botschafter und Fürsprecher für einen Baustoff, dessen Epoche gerade erst angebrochen ist.

Unterm Strich: gesundes Wachstum

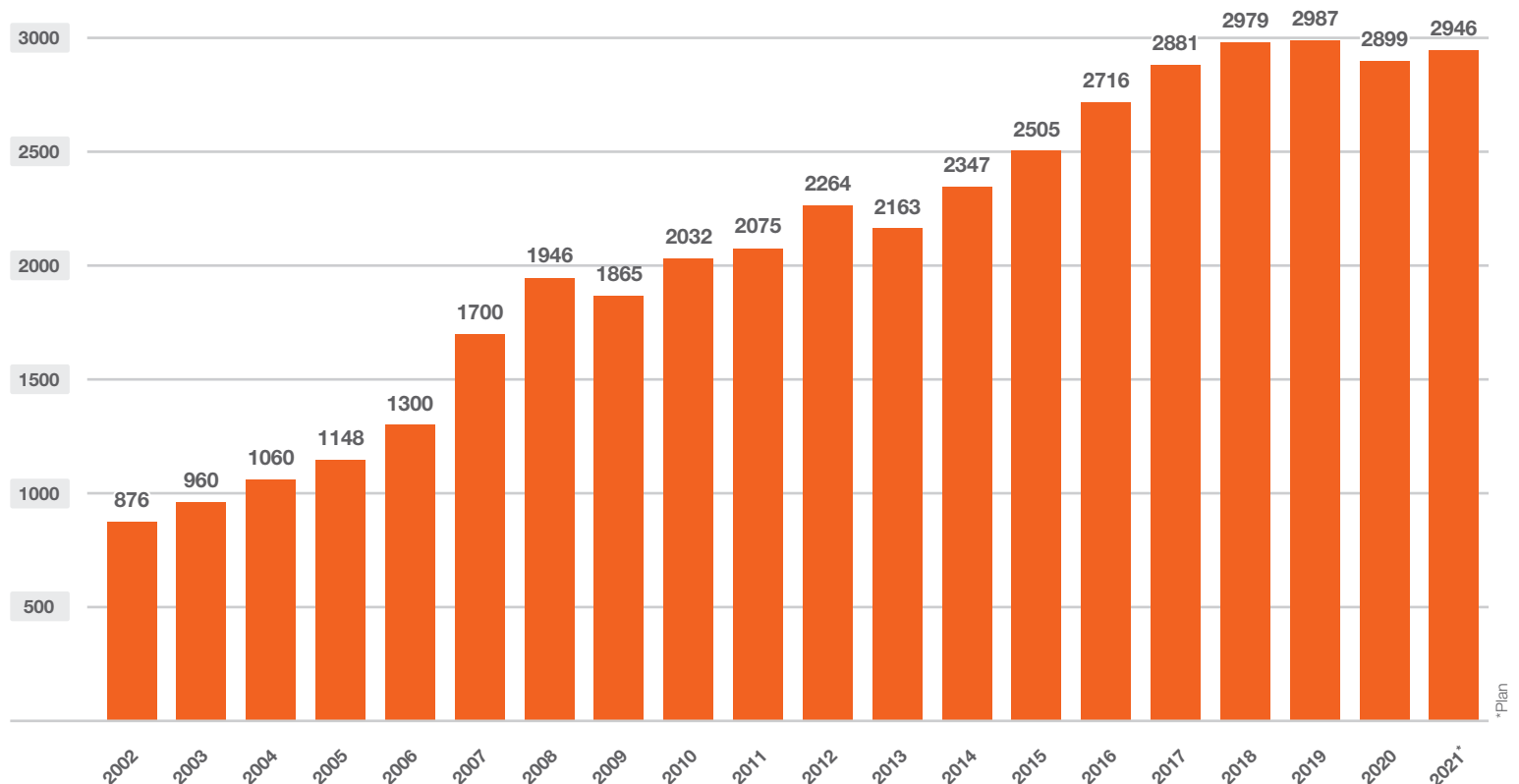
Kontinuierliches aber vor allem gesundes Wachstum begleitet J. u. A. Frischeis seit Gründerzeiten. Ein Umstand, der in allen Unternehmensbereichen sichtbar ist. Diese Zahlen erzählen im Zeitverlauf die Geschichte unserer wachsenden Welt aus Holz.

Stabiles Wachstum über viele Jahre hinweg ist keine Selbstverständlichkeit, bei JAF jedoch gelebte Tradition. Vorausschauendes Handeln, intensive Marktbeobachtung und ein ausgeprägtes Servicebewusstsein haben die Umsatz- und somit auch die Unternehmensentwicklung konstant auf dem Wachstumspfad gehalten. Eine Tatsache, die sich in den Unternehmenszahlen deutlich widerspiegelt. So wird die Marktentwicklung von JAF in Österreich, dem Gründungsland

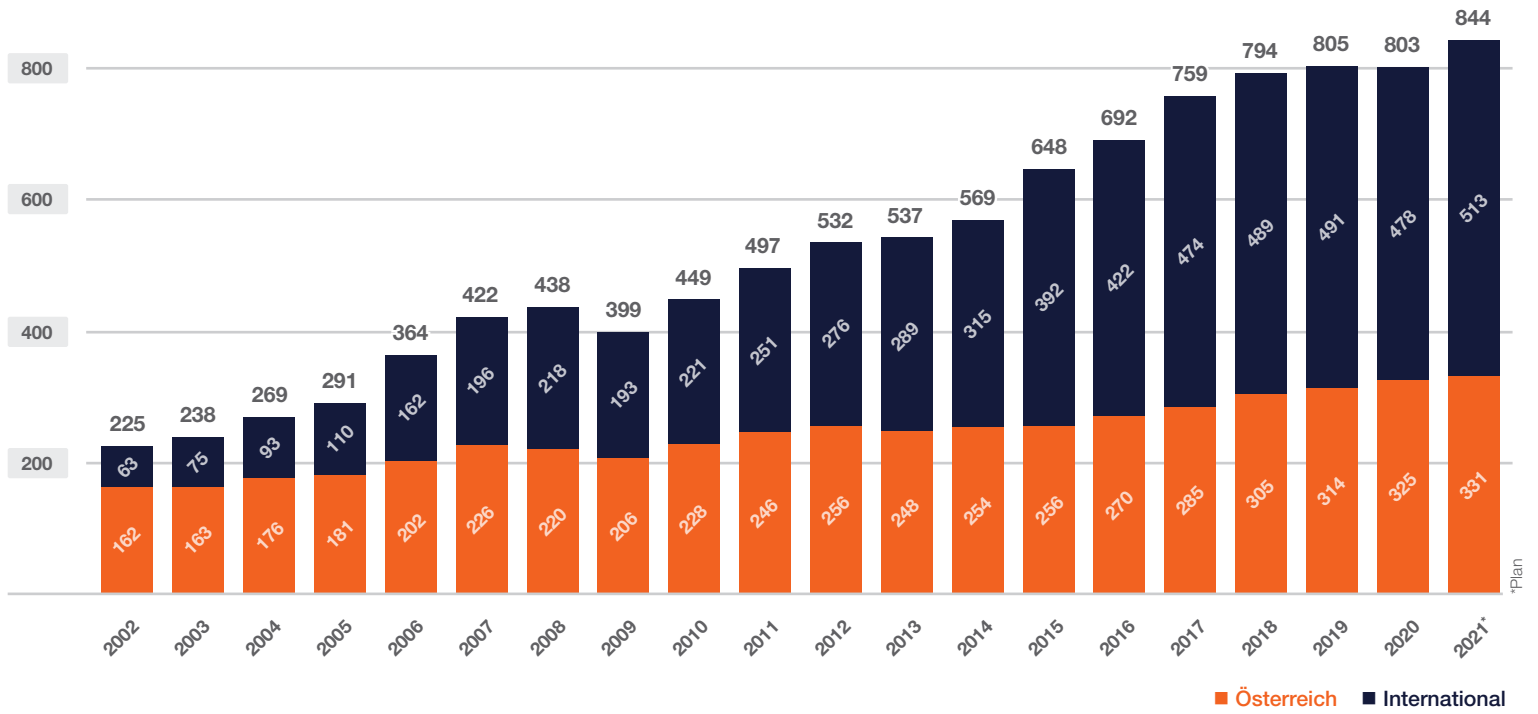
der Unternehmensgruppe, angeführt. Doch auch die weiteren Märkte entfalten international mit wachsender Kraft ihr Potenzial. Dabei zeigen die vielfältigen Umsatzgruppen die Breite des Produktportfolios, das durch seine Diversität bereits über Jahre hinweg für ausgleichende Stabilität sorgt. Ein Umstand, der sich auch in der Vielfalt der Kundengruppen widerspiegelt. JAF versorgt in seinen Zielmärkten das gesamte holzverarbeitende Gewerbe – von der Bauindustrie bis zum

Wiederverkauf. Dabei sind es die Menschen bei JAF, die diese Entwicklungen in über 70 Jahren Unternehmensgeschichte wesentlich getragen und vertrauensbasierte Kundenbeziehungen geschaffen haben. Eine Tatsache, die sich auch im kontinuierlich wachsenden Personalstand zeigt. Denn jährlich können neue Expertinnen und Experten für das Unternehmen gewonnen werden, die gemeinsam mit einem erfahrenen Team das weltweite Wachstum weiter vorantreiben.

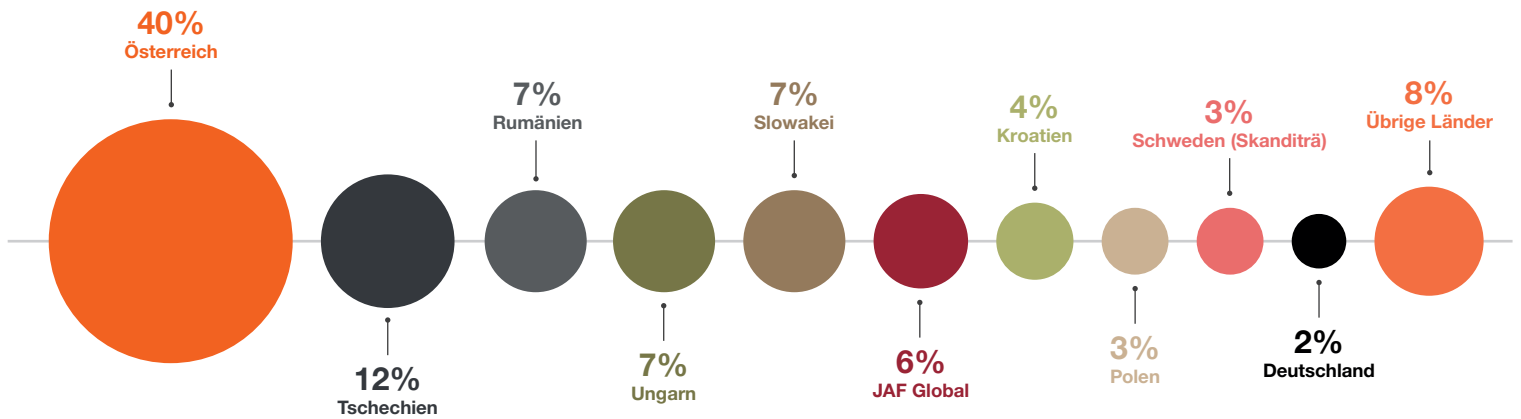
Mitarbeiter und Mitarbeiterinnen der JAF Gruppe



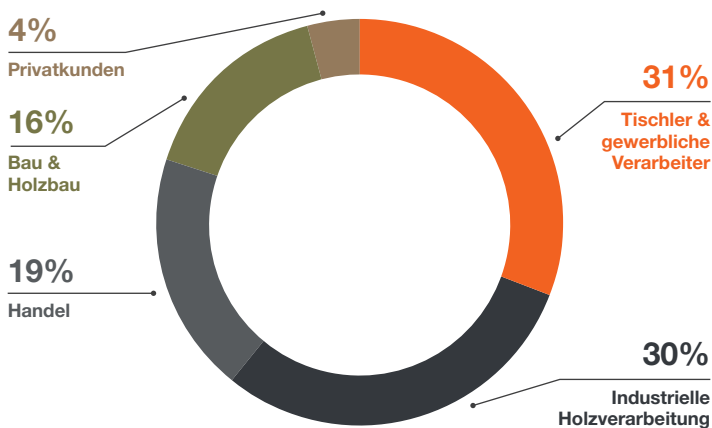
Stabile Umsatzentwicklung der JAF Gruppe



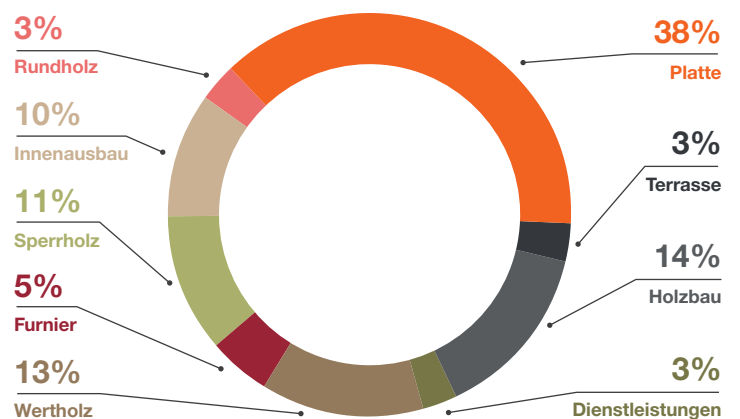
Umsatzanteile in der JAF Gruppe



Umsatzanteile nach Kundengruppen



Umsatzanteile nach Produktparten



3 000 Wurzeln des Erfolgs

Holz ist unsere Welt – und das seit über 70 Jahren. Die Mitarbeiterinnen und Mitarbeiter bei JAF prägen mit ihrer Leidenschaft für Holz dieses Unternehmen. Als attraktiver Arbeitgeber fördert JAF das Umfeld für persönliches Wachstum jedes Einzelnen und setzt so die Wurzeln des Erfolgs für die ganze Gruppe.

Es sind die Menschen, die hinter dem Erfolg von JAF stehen. Dabei übernimmt die JAF Gruppe stets Verantwortung für die Region, in der sie aktiv ist. Und das nicht nur auf dem Papier: Allein in Österreich bietet das Unternehmen rund 900 Mitarbeiterinnen und Mitarbeitern einen sicheren Arbeitsplatz. International beschäftigt die JAF Gruppe insgesamt rund 3 000 Mitarbeiterinnen und Mitarbeiter, die mit ihrem täglichen Einsatz und ihrem einzigartigen Know-how das Unternehmen voranbringen.

40

DIE MITARBEITERINNEN
UND MITARBEITER
KOMMEN AUS ÜBER 40
VERSCHIEDENEN NATIONEN

10

JAHRE ODER LÄNGER WAREN
30% DER MITARBEITERINNEN
UND MITARBEITER IM JAHR
2020 BEI JAF BESCHÄFTIGT

26 %

DER LANDESGESCHÄFTS-
FÜHRUNGSKRÄFTE SIND FRAUEN

Kompetenzen zur gemeinsamen Stärke vereint

Bereits Aristoteles wusste: „Das Ganze ist mehr als die Summe seiner Teile.“ Denn das Zusammenwirken der „Teile“ entscheidet maßgeblich über ihre Wirkung. Die JAF Gruppe fördert ihre Mitarbeiterinnen und Mitarbeiter und investiert somit gleichzeitig in die eigene Zukunft. Dabei besinnt sich das Unternehmen stets auf seine Anfänge als kleiner österreichischer Familienbetrieb und lebt auch heute – als managementgeführtes Familienunternehmen – eine von Wertschätzung gezeichnete Unternehmenskultur. Die fünf Werte „Qualität, Freude, Respekt, Wachstum und Natur“ sind tief im Selbstverständnis der Mitarbeiterinnen und Mitarbeiter verankert und werden täglich neu unter Beweis gestellt.

Vielfalt, die verbindet

Große Vielfalt zeichnet die Mitarbeiterinnen und Mitarbeiter bei JAF aus. Eine Vielfalt, die sich in den persönlichen Kompetenzen, dem ausgewogenen Generationenmix und der großen Internationalität des Kollegiums widerspiegelt und dem Unternehmen entscheidende Vorteile verleiht. Durch die tägliche Arbeit wächst der interne Erfahrungsschatz stetig. Der respektvolle, kollegiale Umgang untereinander fördert den Wissenstransfer innerhalb des Unternehmens. Durch proaktives Ideenmanagement werden die Mitarbeiterinnen und Mitarbeiter laufend in Optimierungsprozesse eingebunden und treiben diese entscheidend voran.

JAF Akademie – eine Investition in das Wissen

Wie tief Weiterbildung und Förderung in der Unternehmens-DNA eingebettet ist, beweist die unternehmenseigene Weiterbildungs-Akademie.

Nahe des Firmensitzes in Stockerau bietet JAF mit einem eigenen Gebäude – der JAF Akademie – dem Wissen und dem Austausch großzügigen Raum. Durch Kurse und Seminare bilden sich hier die Mitarbeiterinnen und Mitarbeiter fachlich und persönlich laufend weiter. Das Fortbildungsprogramm umfasst Seminare und Schulungen, um Wissen und Kompetenzen in Bereichen wie Kommunikation, Führung, sowie IT zu schärfen. Moderne e-Learning-Angebote und individuelle Weiterbildungsmöglichkeiten runden die Qualifizierungsmaßnahmen ab.

Zukunft aktiv gestalten

Auch für morgen sieht sich JAF durch seine nachhaltige Nachwuchsförderung gut aufgestellt. Im Austausch mit führenden Ausbildungsstätten für das Holzverarbeitende Gewerbe fördert das Unternehmen aussichtsreiche Talente. Aber auch innerhalb des Unternehmens wird die Talentförderung großgeschrieben und verfolgt das Ziel, Führungspositionen möglichst aus den eigenen Reihen zu besetzen. Zudem ist die firmeninterne Lehrlingsausbildung ein Erfolgskonzept für herausragend ausgebildete Mitarbeiterinnen und Mitarbeiter. Lehrlinge können verschiedene Berufe in den Bereichen Verkauf und Logistik in unmittelbarer Praxisnähe erlernen und tragen somit maßgeblich zum Erfolg des Unternehmens bei. Denn nur mit hervorragend ausgebildeten Mitarbeiterinnen und Mitarbeitern konnte JAF erfolgreich wachsen und ist durch gezielte Förderung gut für die Zukunft aufgestellt.



Bauen & Wohnen mit Holz

Die Welt des Bauens und Wohnens mit Holz ist vielfältig und vom Wandel durch stete Innovation belebt – diese Vielfalt spiegelt das JAF-Produktportfolio wider und garantiert, im Zusammenspiel mit Beratung und langjähriger Fachkompetenz, die Umsetzung herausragender Projekte.

JAF überzeugt mit weitreichender Produktvielfalt und Expertise in den Bereichen Bauen und Wohnen mit Holz. Durch die Zusammenarbeit mit namhaften Herstellern garantiert das Unternehmen hervorragende Qualität. Und auch als Produzent legt die JAF Gruppe hohe Maßstäbe an ihre Produkte. Durch den ständigen Lagerbestand von 20 000 Artikeln und die leistungsstarke Logistik gewährleistet JAF zuverlässige Warenlieferungen zum gewünschten Zeitpunkt und zum gewünschten Ort. Exzellente Beratung sowie das weitreichende Dienstleistungsangebot runden das Service ab. Denn JAF bietet – über die Bereitstellung von Waren hinaus – auch Unterstützung bei der Planung und Umsetzung von Projekten und ist ein zuverlässiger Partner an der Seite des Kundens.

Das JAF-Produktportfolio umfasst Holz, Holzwerkstoffe und Zubehör. Mit dekorativen Platten, Boden, Türen und Furnieren liefert JAF alles für den Bereich Wohnen mit Holz. Konstruktive Platten, Holzbau-Produkte, Sperrholz, Terrassendielen und Zubehör sowie Schnittholz bilden die Produktwelt Bauen mit Holz.







Platte dekorativ

Trends für Möbel und Innendesign

Der Bereich der dekorativen Platte zählt von Beginn an zum Kerngeschäft von JAF: Diese Tatsache garantiert jahrzehntelange Erfahrung und beste Marktkenntnisse.

Am Puls internationaler Trends

Den sprichwörtlichen Blick über den Tellerrand bietet JAF durch die internationale Organisation und Vernetzung des Unternehmens. Trends aus allen Märkten werden zusammengetragen und auf ihre regionale Tauglichkeit hin getestet. So profitieren Kunden davon, mit JAF in Sachen Trends und Service immer einen Schritt voraus zu sein.

Trendorientierte Dekorvielfalt

Neue Dekorwelten, eine breite Auswahl an Farben und die stete technische Weiterentwicklung der Oberflächen, von natürlicher Haptik bis hin zu supermatt oder ultraglänzend: die Welt der beschichteten Platte bei JAF überrascht mit ihrer Vielseitigkeit. Um Kunden bei der optimalen und zeitgerechten Umsetzung ihrer Projekte zu unterstützen, sind die Produkte im einheitlichen Dekorverbund erhältlich.

Einsatzstarkes Material für qualitätsbewusste Kunden

Je nach Anwendungsgebiet steht bei JAF eine ganze Fülle an verschiedenen Materialien zur Verfügung. Dabei hat sich durch den technologischen Fortschritt über die Jahre hinweg eine große, neue Welt an Materialien erschlossen. Von der fugenlosen Optik der Mineralstoffplatte über die ultradünne Compact Arbeitsplatte bis hin zu Smart Materials mit Nanotech-Oberflächen ist die Auswahl bei JAF am neuesten Stand.

Natürlich wohnen mit Holz

Dekorative Holzwerkstoffe wie Sperrholzplatten, Massivholzplatten oder furnierte Platten sind im wahrsten Sinne des Wortes ein Stück Natur und punkten mit den positiven Eigenschaften des Rohstoffes Holz: Sie sind langlebig und nachhaltig, vermitteln Wärme, ein angenehmes Wohnklima und verleihen jedem Raum Charakter. Mit ihren Gebrauchsspuren des Alltags werden sie zu echten Begleitern über Generationen. Der Holzspezialist JAF punktet eben nicht nur mit einem breiten Sortiment, sondern überzeugt auch mit langjähriger Expertise.

Sortimentsübersicht

- Beschichtete Platte
- Schichtstoffplatte
- Kante
- Verbundplatte
- Arbeitsplatte und Fensterbank
- Compact Interior Platte
- Mineralwerkstoff Platte
- Furnierte Platte
- Massivholzplatte
- Altholzplatte
- Dekoratives Sperrholz
- Raumakustische Systemlösungen



Boden

für die Bühne des Lebens

Das Boden-Sortiment präsentiert eine eindrucksvolle Palette an Böden der Eigenmarke „Eurowood“ sowie namhafter nationaler als auch internationaler Produzenten. Die rustikale Eichendiele ist genauso vertreten wie der pflegeleichte Vinylboden und zahlreiches Bodenzubehör. Vom Architekten über den Tischler bis hin zum Raumausstatter – bei JAF finden alle das passende Produkt.

Qualität zuverlässig auf Lager

JAF ist im ständigen Kontakt mit den Kunden und weiß daher, wie wichtig eine sofortige Warenverfügbarkeit für die erfolgreiche Umsetzung der jeweiligen Projekte ist. Anfang des Jahres 2019 öffnete, unweit der Firmenzentrale in Stockerau, das neue Zentrallager für den Innenausbau. Durch den Ausbau der Lagerkapazitäten stellt das Unternehmen sicher, dass ein zuverlässiger Lagerbestand der gängigen Produktgruppen stets gewährleistet ist und garantiert somit kurze Lieferzeiten. Das neue Lager in Stockerau fügt sich nahtlos in das dichte internationale Lager- und Filialnetz der JAF Gruppe ein. Unter klimatisch optimalen Bedingungen stehen hier auf 6 000 m² hochwertige Bodenprodukte für die Kunden bereit.

Zu den lagernden Produkten zählen häufig nachgefragte Böden in hervorragender Qualität wie klassischer Schiffboden. Auch Laminat- und Vinylböden sowie Landhausdielen befinden sich auf Lager.

Bewegung im Bodenbereich

Der Produktbereich Innenausbau ist bei JAF ständig in Bewegung. Durch eine immer größere internationale Vernetzung ist auch die Designlandschaft im Wohnbereich schnelllebiger und vielfältiger geworden: Trends, auf die Bodenhersteller reagieren und durch immer ausgefeiltere Produktionstechniken zahlreiche spannende Produkte auf den Markt bringen.

Die JAF-Experten beobachten alle Trends und Entwicklungen am Bodenmarkt intensiv und nehmen neue Produkte sehr genau unter die Lupe. Diese neuen Produkte durchlaufen einen aufwändigen Beurteilungsprozess, bis sie in das Sortiment aufgenommen werden. Nicht selten besuchen die internationalen Produktmanagerinnen und -manager auch die Fertigungsstätten der Hersteller. So stellt JAF sicher, dass den Kunden ausschließlich höchste Qualität sowie die besten Bodenneuheiten geboten werden.

Sortimentsübersicht

- > Parkettboden
- > Vinylboden
- > Laminatboden
- > Korkboden
- > Linoleumboden
- > Bodenzubehör



Türen

zu neuen Wohnwelten

Auch im Türenbereich punktet JAF mit zuverlässiger Warenverfügbarkeit, beeindruckender Vielfalt und herausragender Qualität. Von natürlich bis hoch-funktional: Das JAF-Türensoriment lässt keine Wünsche offen. Um ausschließlich hochqualitative Produkte zu bieten, arbeitet das Unternehmen eng mit ausgewählten Partnern und Lieferanten zusammen. Das internationale Produktmanagement innerhalb des Innenausbau verfügt über weitreichende länderspezifische Expertise zu den variierenden Türnormen.

Breite Produktpalette

Innovationen und ausgefallene Designertüren finden sich genauso im Türensoriment wie altbewährte Klassiker. Passende Beschläge und Griffe runden die Produktpalette ab und lassen Raum für Gestaltungsmöglichkeiten. Dabei sind Türen aus Massivholz besonders natürlich und individuell. CPL-Türen überzeugen hingegen mit ihrer Dekorvielfalt.

Türen, so vielfältig wie das Leben

Individuelle Gestaltungsmöglichkeiten bietet im Bereich des Innenausbau auch die Wahl eines

einheitlichen Dekorverbunds. Hierbei können Türen auf Möbeloberflächen abgestimmt werden. Unterstützt werden auch hier die Kunden wieder durch die Verwendung des digitalen Raumstudios. Durch dieses Online-Tool können die fast unendlichen Kombinationsmöglichkeiten zahlreicher Dekore in verschiedenen – privaten oder gewerblichen – Raum-Settings virtuell verglichen werden. Bei einem Besuch in den JAF-Schauräumen erhalten die Kunden zusätzliche persönliche Fachberatung und können die Türen direkt vor Ort im Einsatz ausprobieren.

Schauräume zum „Begreifen“

Gerade für den Bereich des Innenausbau sind die Schauräume der ideale Ort, um die Produkte wortwörtlich zu begreifen. Denn Holzprodukte möchten aufgrund ihrer individuellen Optik und einzigartigen Haptik auch gerne direkt in Augenschein genommen werden. Um sowohl Gewerbetreibende als auch Privatkunden die Möglichkeit zu bieten, in die Produktvielfalt einzutauchen und gleichzeitig fachgerecht beraten zu werden, investiert JAF weltweit in moderne Schauflächen, die Raum für Inspiration und individuelle Fachberatung bieten.

Sortimentsübersicht

- > Weiß lackierte Türen
- > Furnierte Türen
- > Massivholztüren
- > CPL-Türen
- > Glastüren
- > Beschläge
- > Montagezubehör



Furnier

zarter Schatz aus der Natur

Furnier präsentiert die besten Seiten des Holzes: Denn jedes Holz hat seinen eigenen unverkennbaren Charakter. Mit seinen individuellen Maserungen erzählt es eine Geschichte von Natürlichkeit und Stärke mit inspirierender Wirkung. Dabei zeigt Furnier diesen individuellen Charakter Blatt für Blatt und lässt die Herzen von Gestaltern im Designbereich höher schlagen. Furnier ist in seiner Zeichnung und Struktur so einzigartig, dass es genügend Spielraum für kreative Konzepte bietet. Gleichzeitig lässt es durch seine Anwendungsvielfalt immer variantenreiche Gestaltungsmöglichkeiten zu und überrascht stets aufs Neue durch seine bestechende Schönheit.

Revolution im Furniervertrieb

Furnier ist ein einzigartiges Produkt. Blatt für Blatt entstehen beim Schnitt zarte Unikate. Um diese Vielfalt den Kunden zur Verfügung zu stellen, hat JAF mit veneer-world.com den weltweit ersten Furnier-Onlineshop mit hochauflösenden Bildern geschaffen. In diesem Onlineshop warten 12 Millionen Quadratmeter Furniere, mehr als 180 Holzarten und rund 1,2 Millionen hochaufgelöste Bilder von Furnieroberflächen auf fachliche

Begutachtung. Auf diese Weise lässt sich die genaue Struktur jedes einzelnen Bundes erkennen und beurteilen.

Vlieskaschierte Lösungen

Die Verarbeitung von Furnier verlangt ausgeprägtes handwerkliches Können. Um die Verarbeitung unkomplizierter zu gestalten, führt JAF auch vlieskaschierte Furnierdecks im Sortiment. Durch die vlieskaschierte Rückseite gewinnen die Furniere an Stabilität. Dies erleichtert die Weiterverarbeitung und ermöglicht das Furnieren von mehrdimensionalen Projekten und schwierigen Oberflächen.

Individuelles Service

Edle Furniere zeigen den besonderen Charakter des Holzes und verleihen Gegenständen oder auch ganzen Räumen einen unvergleichbaren Flair. Das Fügen der einzelnen Teile erfordert daher auch außerordentliches handwerkliches Geschick. Ob für die Möbelproduktion, individuelle Anwendungen wie innerhalb der Automobilindustrie, der Musikinstrumentenherstellung oder der industriellen Weiterverarbeitung – JAF bietet seinen Kunden nach individuellen Vorgaben maßfertig gefügte Furnierdecks.

Sortimentsübersicht

- > Messerfurnier
- > Hirnholz furnier
- > Vlieskaschierte Furnierdecks



Platte konstruktiv

hochfunktionale Vielfalt

Von der Dach- und Wandkonstruktion über die Fassade bis zum Innenausbau – Plattenwerkstoffe sind die Stützpfeiler des Bauens mit Holz und im Sortiment von JAF mit ihrer gesamten Vielfalt fest verankert.

Vom Fundament bis zum Dach

Seit Jahrhunderten setzt das Handwerk auf den Werkstoff Holz bei der Errichtung von Gebäuden. Erfahrung und technischer Fortschritt haben dabei die Produktpalette und die Materialvielfalt stetig anwachsen lassen. Holzwerkstoffe punkten im Innenausbau mit natürlichem Charakter, Formstabilität, hoher Biegefestigkeit sowie einfacher Manipulierung und Montage. JAF bietet ein breites Spektrum an Holzwerkstoffen für alle Einsatzbereiche. Diese reichen von Trocken- bis Nassraum, tragende Zwecke bis hin zur hochbelastbaren Verwendung. Auch für besondere Anforderungen im Brandschutz- oder Akustikbereich liefert JAF optimale Plattenlösungen.

Dekorative Fassaden mit Mehrwert

Die Vorgehängte Hinterlüftete Fassade ist eine moderne Fassadenlösung, die immer mehr an

Bedeutung für den Wärme- und Witterungsschutz von Gebäuden gewinnt. Je nach Anwendungsgebiet und individuellen Gestaltungsvorstellungen bietet JAF ein vielfältiges Spektrum an unterschiedlichen Fassadensystemen.

Die Fassadenplatte Compact Exterior erfüllt alle Ansprüche an eine moderne, dekorative Fassadenlösung. Das komplette Fassadensystem ist bei JAF aus einer Hand erhältlich.

JAF-Fassadenspezialistinnen und -spezialisten beraten sowohl bei der Planung als auch bei der Umsetzung von Projekten.

Innenausbau für individuelles Wohnen

Die vielen gestalterischen Möglichkeiten und die große Auswahl an Produkten bieten Raum für Innovation und persönlichen Stil. Dabei kommen Sperrholz-, Rohspan- oder OSB-Platten genauso zum Einsatz wie Leichtbauwerkstoffe für Trennwände oder die 3-Schicht-Massivholzplatte zur natürlichen Oberflächengestaltung. Denn JAF verfügt seit Jahrzehnten über ein Produktportfolio, das sich stetig weiterentwickelt und sich an den Bedürfnissen der Kunden orientiert.

Sortimentsübersicht

- > Sperrholzplatte
- > Rohspan Verlegeplatte
- > Massivholzplatte 3-Schicht
- > Compact Exterior Platte
- > OSB-Platte
- > MDF, HDF und Hartfaserplatte
- > Leichtbauwerkstoff
- > Funktionswerkstoff
- > Beton- und Schalungsplatte



Holzbau

Tradition mit Zukunft

Holz ist seit Jahren ein unschlagbarer Aufsteiger unter den Baustoffen. JAF bietet, von geprüften konstruktiven Werkstoffen wie Brett-schicht-, Konstruktions-, oder Brettsperrholz über dekorative Fassadenprodukte bis zu ökologischen Dämmstoffen für ein behagliches Wohnklima, alles für das Bauen mit Holz.

Zukunftsthema Holzbau

Forscher der Universität für Bodenkultur in Wien haben im Auftrag von proHolz Austria herausgefunden, dass sich der Holzbauanteil innerhalb der letzten 20 Jahre in Österreich verdoppelt hat.¹ Ein Trend, der auch über die Landesgrenzen Österreichs hinaus Fuß gefasst hat. Neben den weitreichenden ökologischen und klimatischen Vorteilen des Naturprodukts, ist Holz auch ein hochfunktionaler Baustoff, der den heutigen Anforderungen an modernes und nachhaltiges Bauen voll und ganz entspricht. Ein Umstand, den JAF durch ein breites Produktsortiment im Bereich des Holzbaus perfekt bedient. Weitreichende, beratende Expertise sowie umfassendes Service unterstützen Kunden bei der Umsetzung ihrer Projekte.

Beraten durch Experten

Holzbau erfordert, neben hochwertigen Produkten, auch weitreichendes Wissen und langjährige Erfahrung. Bei dem JAF-Holzbauteam handelt es sich daher nicht um Verkaufs-, sondern um hervorragend ausgebildetes Fachpersonal. Als Schnittstelle zwischen Holzindustrie und Verarbeiter unterstützt JAF von der Planung über die Angebotslegung bis zur Umsetzung. Dabei stellen auch im Holzbau der Grad der Vorfertigung und die exakte Planung zentrale Momente der kosteneffektiven Planung dar. Besonders im Brettsperrholz-Bereich (BSP) ist JAF durch jahrelange Erfahrung zu einem wertvollen Partner bei der Planung und Durchführung von BSP-Projekten geworden. Ein erfahrenes JAF-Team, bestehend aus Holzbauprojektexpertinnen und -experten, unterstützt die Kunden auf allen Ebenen ihres Projekts. Von der Bemessung über die Kalkulation bis zum Baustellenablauf.

¹Eine statistische Erhebung aller Hochbauvorhaben in den Jahren 1998 – 2008 – 2018. Robert Stingl, Gabriel Oliver Praxmarer, Alfred Teischinger, Universität für Bodenkultur Wien im Auftrag von proHolz Austria.

Sortimentsübersicht

- > Bauholz
- > Konstruktive Holzwerkstoffe (FJB, GLT)
- > Konstruktive Elemente (CLT, LVL)
- > Profillholz (Fassade)
- > Baustoffe und Trockenausbau
- > Schalungsplatten und Schalungsträger
- > Serviceleistungen (Abbund, Planung)
- > Zubehör



Terrassen

für den Wohnsalon im Freien

Diele für Diele sorgt die richtige Terrasse für Wohlfühlatmosphäre auf Außenflächen. JAF bietet, neben einem breiten Sortiment aus Holzdielen, auch Dielen aus hochfunktionalen Verbundmaterialien und edlem Feinsteinzeug. Umfassendes Verlegezubehör sowie ein hochwertiges Pflegesortiment machen JAF zum Terrassenspezialisten.

Großer Anwendungsspielraum

Terrassen sind so vielfältig wie ihre Anwendungsmöglichkeiten. Ob für die ruhige, private Dachterrasse oder den belebten Gastgarten – je nach Verwendungszweck oder individuellen Vorlieben werden die unterschiedlichsten Anforderungen an Terrassen gestellt. JAF verfügt daher über ein breites Sortiment, das neben Dielen aus edlem Exotenh Holz und widerstandsfähigem Thermoholz auch funktionale Verbundmaterialien wie WPC, (Wood Plastic Composite), MPC (Mineral Plastic Composite) oder Feinsteinzeug bietet.

Konstruktionen mit Bestand

Unter den Dielen der Terrasse verbirgt sich das Geheimnis ihrer Langlebigkeit. Denn nur mit einer geeigneten Unterkonstruktion wird die Terrasse

zum einen sicher sowie schnell verlegt und zum anderen negativen Witterungseinflüssen möglichst gut vorgebeugt. Bei JAF findet der Kunde hochwertiges Verlegezubehör und ausgesuchte Systemlösungen, die professionelle Ergebnisse sicherstellen. Durch das umfassende Pflegesortiment kann die Lebensdauer zusätzlich verlängert werden und die Terrasse über Jahre hinweg in frischem Glanz erstrahlen.

Gut geplant, perfekt beraten

Die Langlebigkeit einer Terrasse ist, neben der richtigen Unterkonstruktion, vor allem von durchdachter Planung abhängig. JAF unterstützt Kunden mit persönlicher Beratung und praktischen Online-Tools bei der Konzeption ihrer Terrasse. Mit dem JAF-Terrassen-Designer entwirft der Kunde – von der Unterkonstruktion über die Befestigung bis hin zu weiterem Zubehör – die gewünschte Außenfläche. Dabei kann aus einer Fülle von verschiedenen Verlegesystemen gewählt werden, welche die fachgerechte und schnelle Verlegung der Dielen garantieren. Terrassenträume werden so fachlich korrekt im Handumdrehen realisiert.

Sortimentsübersicht

- > Massivholz
- > Thermoholz
- > WPC
- > MPC
- > Feinsteinzeug
- > Terrassenaufbau
- > Terrassenpflege



Schnittholz

Schnitt für Schnitt das beste Holz

Schnitt- und Wertholz ist als hölzerner Rohdiamant die Basis für eine große Vielfalt von Holzprodukten. JAF bietet Schnitthölzer aus der ganzen Welt und begleitet lokale Produkte vom Wald bis zum Kunden. Als Komplettanbieter von Schnittholz verfügt JAF über den direkten Zugang zu den wichtigsten internationalen Beschaffungsmärkten: JAF beschafft Hölzer aus den besten Wuchsgebieten Europas und importiert hochwertiges Schnitt- und Wertholz von zuverlässigen, internationalen Partnern.

Wertschöpfungskette stets im Blick

JAF ist in Europa dort vertreten, wo die besten Holz-Ressourcen wachsen. Dabei begleitet das Unternehmen die Wertschöpfungskette vom Rundholz im Forst über die Produktion in den Sägewerken bis hin zum Verkauf. Eine engmaschige Zentrallagerstruktur garantiert die zuverlässige Versorgung. Neben den zahlreichen Zentrallagern stellen Lager an mehreren internationalen Knotenpunkten – wie in der vietnamesischen Hoh-Chi-Minh-Stadt oder im norddeutschen Papenburg – die Schnittholzversorgung für die JAF Gruppe sicher.

Schnittholz aus eigener Produktion

Sowohl im österreichischen Werk in Laa an der Thaya als auch im waldreichen Rumänien stellt JAF hochwertiges Schnittholz her. Während in Laa hauptsächlich heimische Hölzer verarbeitet werden, umfasst die Bandbreite in Rumänien gängige europäische Holzarten. Neben Dämpfung und technischer Trocknung erzeugt JAF auch Schnittholz in Sonderstärken und Fixdimensionen nach Kundenvorgaben. Das Portfolio der JAF Gruppe reicht hier vom unbesäumten Brett bis zur fein gehobelten Terrassendiele.

Service, das mehr leistet

Durch leistungsstarke Logistik garantiert JAF die kurzfristige Verfügbarkeit ab Lager in allen Vertriebsstandorten. Dabei beschafft das Unternehmen Schnittholz für so gut wie jede Anwendung – vom Klangholz bis zu Industriesortimenten wie Friesen und Kanteln. Durch individuelle Services können die Hölzer den unterschiedlichsten Kundenanforderungen angepasst werden. Die Bearbeitungszentren runden das Service mit maßgeschneiderten Lösungen in unterschiedlichen Abmessungen und Profilen ab.

Sortimentsübersicht

- > Laub- und Nadelschnittholz
- > Dimensionsware
- > Industrieholz
- > Fenster- und Möbelkanteln
- > Thermoholz



Sperrholz

Vielseitige Einsatzstärke

Sperrholz ist widerstandsfähig, leicht und bietet mit seinen vielfältigen Anwendungsmöglichkeiten ungeahnten Raum für Kreativität. CNC-Fräsun- gen, schräge sowie attraktive Möbelkanten und gebogene Konstruktionen sind mit Sperrholz spielend möglich. Durch ihre hohe Schraubenauszugsfestigkeit und ihre Feuchtigkeitsresistenz sind Holzprojekte aus Sperrholz vielseitige Alles- können, die mit ihrem Massivholzcharakter auch optisch ein wahrer Trumpf sind.

Kreuzweise zur Stabilität

Seine Widerstandsfähigkeit hat Sperrholz sei- ner smarten Herstellungstechnik zu verdanken. Mehrere dünne Schichten Echtholz werden abwechselnd längs und quer zur Faserrichtung übereinander verleimt. Das Ergebnis: durch diese überkreuzte Verleimung hat die Platte eine immer gleichbleibende Stabilität. Denn anders als bei Massivholz werden natürliche Sollbruchstellen, wie z.B. Asteinschlüsse, vermieden. Durch den sehr geringen Leimgehalt weisen Sperrholzplatten zudem nur eine äußerst geringe Formaldehyd- emission auf und sind für den Einsatz im Innen- ausbau besonders gut geeignet.

Wandelbares Erscheinungsbild

Sperrholz wird im konstruktiven Bau ebenso ver- wendet wie im Fahrzeugbau – vom LKW bis zum Flugzeug findet Sperrholz seinen Einsatz. Durch die vielfältigen Varianten sind Sperrholz- oder Multiplex- platten aber auch im dekorativen Bereich ein wich- tiges Gestaltungsmittel. Besonders beeindruckende Projekte ermöglicht thermoverformbares Sperrholz: Durch die Einwirkung von Hitze kann dieses Sperr- holz ein- oder zweidimensional verformt werden. So entstehen ganz besondere Meisterwerke, die mit ausgefallenem Design überzeugen.

Internationale Beschaffungskompetenz

Um dem wachsenden Trend nach Sperrholz gerecht zu werden und innovative Produkte stets zuverlässig auf Lager zu haben, arbeitet JAF mit über 220 Sperrholzproduzenten weltweit zusammen. Ein internationales Expertenteam beschäftigt sich täglich mit der Beschaffung hoch- wertiger Produkte, arbeitet eng mit Herstellern zusammen und ist laufend auf der Suche nach innovativen Neuheiten. Mit dieser angebotenen Breite sowie Tiefe des Sortiments ist JAF im Sperrholzbereich einzigartig.

Sortimentsübersicht

Sperrplatte unbeschichtet:

- Sperrplatte Birke
- Sperrplatte Buche
- Sperrplatte Pappel
- Sperrplatte Ceiba und Okoumé
- Nadelsperrholz
- Tischler- und Stäbchenplatte

Sperrplatte unbeschichtet:

- Betonschalungsplatte
- Siebdruckplatte
- Dekoratives Sperrholz

Online Tools mit praktischem Mehrwert

24 Stunden am Tag, 7 Tage die Woche stehen JAF-Kunden zahlreiche Einkaufs-, Planungs- und Beratungstools online zur Verfügung, die eine wertvolle Unterstützung darstellen. Im Hintergrund laufen in der E-Commerce-Fachabteilung die Fäden eines großen interdisziplinären Teams zusammen. Denn IT- und Datenspezialisten sowie das praxisorientierte Produktmanagement arbeiten ständig an der Weiterentwicklung der komplexen Prozesse.

Maßgeschneidertes Einkaufserlebnis

Herzstück der JAF-Online-Welt ist der Online-Shop. Durch den Zugang zum Online-Shop erhalten Gewerbekunden Zugriff auf über 50 000 Artikel sowie zur „Veneer World“ – dem weltweit ersten Furnier-Online-Shop mit hochauflösenden Bildern von Furnieroberflächen aus mehr als 180 Holzarten. Zusätzlich profitieren Kunden vom persönlichen Online-Kundenkonto: Dieses Konto ist passgenau auf die Bedürfnisse von Gewerbekunden zugeschnitten. Genau wie die diversen Kundenschnittstellen, die JAF für die gängigsten Tischlersoftware-Programme anbietet. Direkt aus der eigenen Planungsumgebung kann somit mit wenigen Klicks auch gleich das Material für das geplante Projekt geordert werden.

Gute Planung leicht gemacht

Umfassende Planung ist die Grundvoraussetzung für die erfolgreiche Umsetzung vieler Projekte. Diesem Credo folgend, hat JAF gleich mehrere digitale Planungs- und Konfigurationstools entwickelt. Der „Terrassen-Designer“ ermöglicht professionelle Terrassenplanung im Handumdrehen. „WebCut“, „WebFront“ und der „Möbelteile Shop“ unterstützen beim Bestellen von zugeschnittenen und bekanteten Platten bis hin zu fertigen Möbelteilen.

Eindrucksvolle Online-Beratung

Passende Verkaufsunterlagen erleichtern die Beratung um ein Vielfaches. Mit digitalen Beratungstools wie dem „3D Raumstudio“, dem „Boden-Finder“, dem „Dekor-Finder“ und dem „Terrassen-Finder“ werden JAF-Produkte im Einsatz in verschiedenen Innen- und Außenraumsituationen exemplarisch präsentiert. Der Akustikrechner „Web Acoustics“ veranschaulicht den Einsatz raumakustischer Lösungen. Pläne nehmen somit spielend leicht auf Tablet, Smartphone oder PC konkrete Konturen an, welche das Vorstellungsvermögen und die Projektplanung der Kunden maßgeblich unterstützen.

Die JAF-Online-Welt:

Online Shops

- Online Shop
- Veneer World
- Software-Schnittstellen

Tools & Konfiguratoren

- WebCut
- Möbelteile Shop
- WebFront
- Terrassen-Designer

Planung & Inspiration

- Dekor-, Boden- & Terrassenfinder
- 3D Raumstudio
- Web Acoustics



Starke Logistik für flexible Lösungen

Es ist die über Jahrzehnte gewachsene Logistik, die das schlagkräftige Rückgrat der Unternehmensgruppe darstellt. Ein dichtes Lagernetzwerk, der Einsatz von modernster Technik sowie ein starker Fuhrpark stellen den steten Warenfluss und somit die Lebensader des Unternehmens sicher.

Die leistungsstarke Logistik ist bei JAF die Basis für die vertrauensstiftende Zuverlässigkeit der Gruppe. Weltweite überdachte Lagerflächen von insgesamt 360 000 m² bieten Raum für dauerhafte Warenverfügbarkeit. Täglich arbeiten zahlreiche Logistikexpertinnen und -experten im Schichtbetrieb am stetigen Warenstrom und haben dabei die Terminpläne der Kunden stets im Hinterkopf.

Zuverlässigkeit, die Kosten spart

Eine große eigene Fahrzeugflotte sorgt innerhalb Europas für verlässliche Warenflüsse. Der auf die Kundenanforderungen abgestimmte Fuhrpark ermöglicht die flexible Anlieferung dorthin, wo die Ware benötigt wird. Durch diese flexiblen Logistiklösungen können Kunden mit der notwendigen Sicherheit ihre Projekte planen und die eigenen Lagerkosten deutlich minimieren.

Dichte Lagerstruktur als Erfolgsfaktor

Warenverfügbarkeit, kurze Lieferzeiten und ausgeprägte Logistikkompetenz sind der entscheidende Vorsprung beim Handel mit Holz und Holzwerkstoffen. Durch eine engmaschige Lagerstruktur mit punktuellen Zentrallagern stellt das Unternehmen sicher, dass häufig nachgefragte Produkte stets verfügbar sind und Aufträge schnell

abgewickelt werden können. Lieferzeiten können so wesentlich reduziert werden.

Internationale Drehscheibe für Qualität

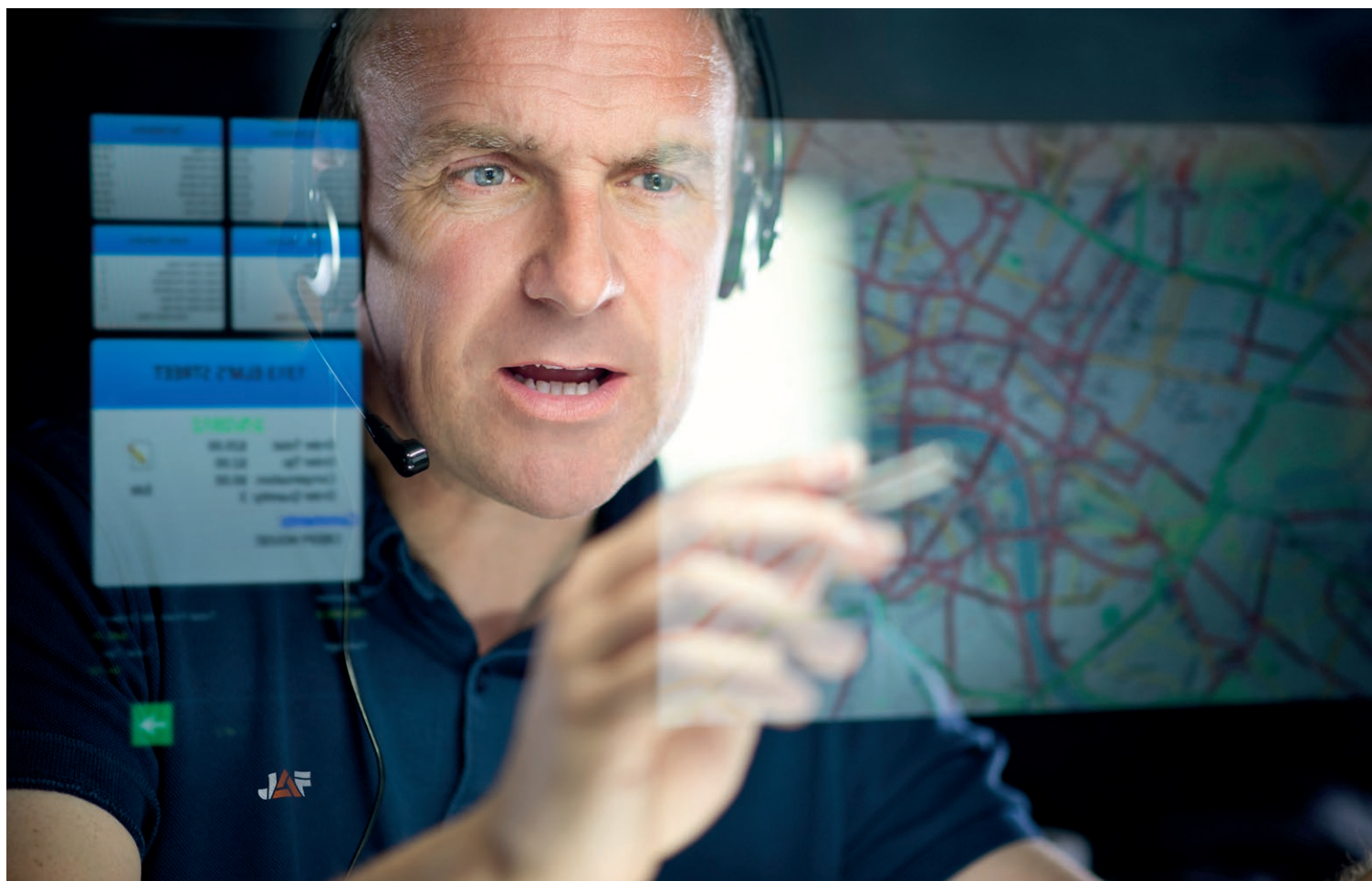
Im internationalen Kontext stellen mehrere Importlager an zentralen Knotenpunkten das Erfolgsgeheimnis der globalen Beschaffungskompetenz der JAF Gruppe dar. Logistiklösungen

für den Import sowie Export richten sich flexibel nach den unterschiedlichsten Kundenwünschen. Auf Wunsch wird die Ware per Seefracht in Containern sowohl importiert als auch exportiert.

Schnelligkeit durch Technik

Auch im Logistikbereich setzt das Unternehmen auf moderne Lösungen, die neben Schnelligkeit





dem Kunden auch mehr Planungssicherheit bieten. So ist der Kunde mittels moderner Trackingtools stets über den aktuellen Stand seiner Lieferungen informiert. Durch die IT-unterstützte Tourenplanung optimiert das Unternehmen den Lieferprozess und sorgt für mehr Effizienz. Zudem werden Kunden durch den Einsatz dieser Technik automatisch über die voraussichtliche Ankunftszeit und den Umfang ihrer eintreffenden Bestellung informiert. Aber auch im Bereich der Lagertechnik betritt JAF seit dem Jahr 2019 neue, zukunftsweisende Pfade.

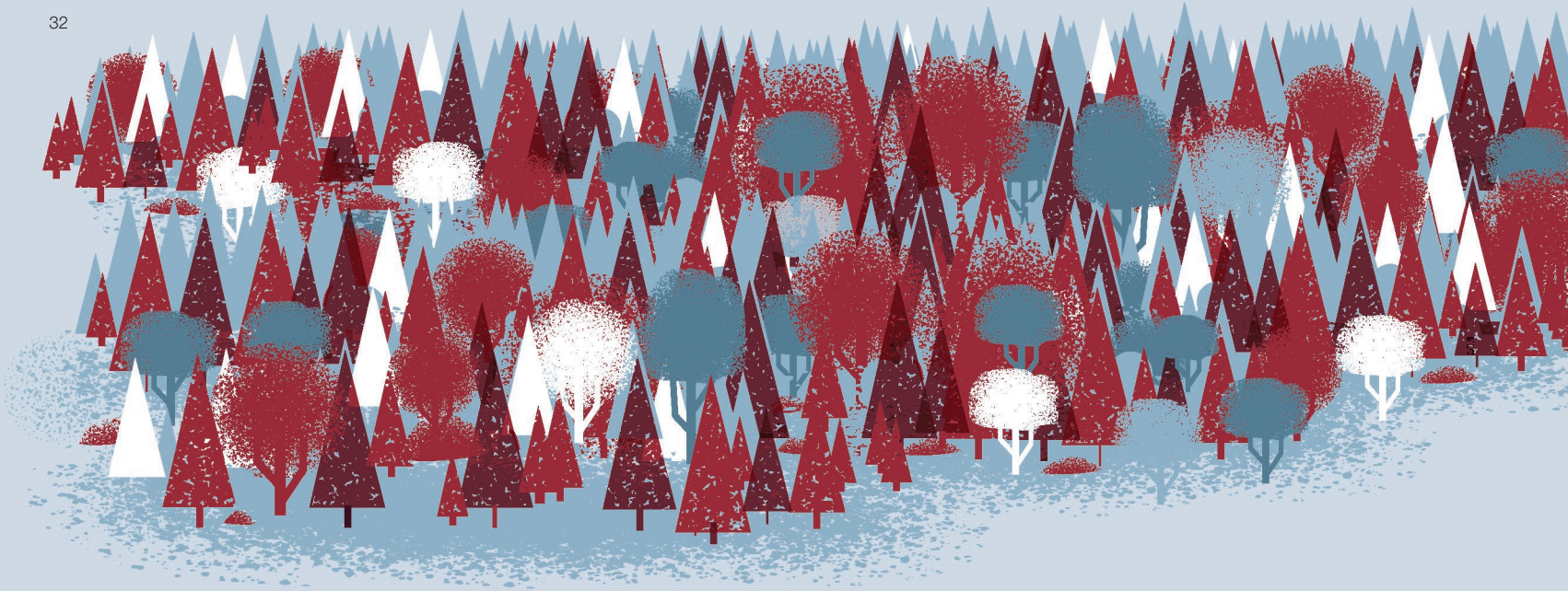
Mit gesteuertem Chaos zur Effizienzsteigerung

Am Stockerauer Unternehmenssitz wurde 2019 mit dem vollautomatischen Flächenlager ein Projekt fertiggestellt, das eine wichtige Innovation für die JAF Gruppe darstellt. Denn dieses vollautomatische Flächenlager ist das größte seiner Art in Österreich. Über drei Etagen erstreckt sich die 75 Meter lange Anlage. Ein Teil der Plattenprodukte lagern hier in einer „chaotischen Lagerhaltung“. Bei dieser Lagerhaltung sind den Produkten keine festen Lagerplätze zugeordnet. Automatische Manipulatoren bewegen die Platten softwaregesteuert im Lager. Dabei wird jede Bewegung aufgezeichnet und mit modernen Methoden der Datenanalyse laufend nach Optimierungsmöglichkeiten gesucht. Durch die digitale Erfassung und Kennzeichnung der Produkte wird die vollauto-

mathe Kommissionierung und Einlagerung der Plattenprodukte ermöglicht. Die Effizienz der Kommissionierung am Standort Stockerau – an dem sich ein zentrales Schwerpunktlager für den Plattenbereich befindet – konnte mittels der Anlage immens gesteigert werden. Durch den Anschluss des vollautomatischen Systems an die technologische Infrastruktur des Unternehmens, war eine

umfassende Weiterentwicklung des bestehenden IT-basierten Lagerverwaltungssystems notwendig. Ein Kraftakt, den ein Team aus JAF-Spezialistinnen und -Spezialisten erfolgreich bewältigte. Heute stellt diese Weiterentwicklung der IT-basierten Lagerverwaltungsstruktur die Grundlage dar, um die Logistik der ganzen Unternehmensgruppe in ein neues Zeitalter zu überführen.





Das Beste zweier Welten – Holzhandel trifft Produktion

Nah beim Kunden, nah am Produkt – als Holzhändler kennt die JAF Gruppe die Bedürfnisse ihrer Kunden. Als Produzent stützt sich JAF auf dieses Wissen und lässt höchste Qualitätsansprüche und langjähriges Know-how in die Produktion hochwertigster Holzprodukte aus eigener Herstellung fließen und schlägt mit einem umfassenden Dienstleistungsangebot die Brücke zum Handwerk.

Holz aus eigener Produktion

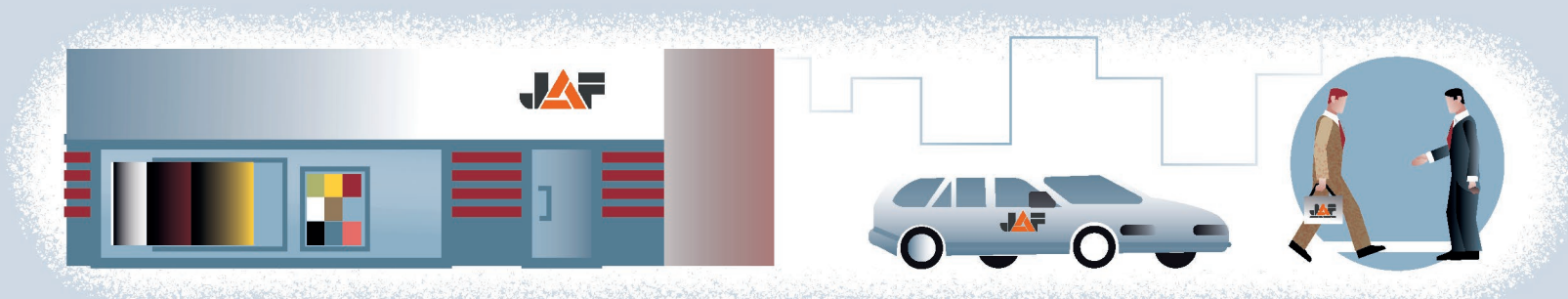
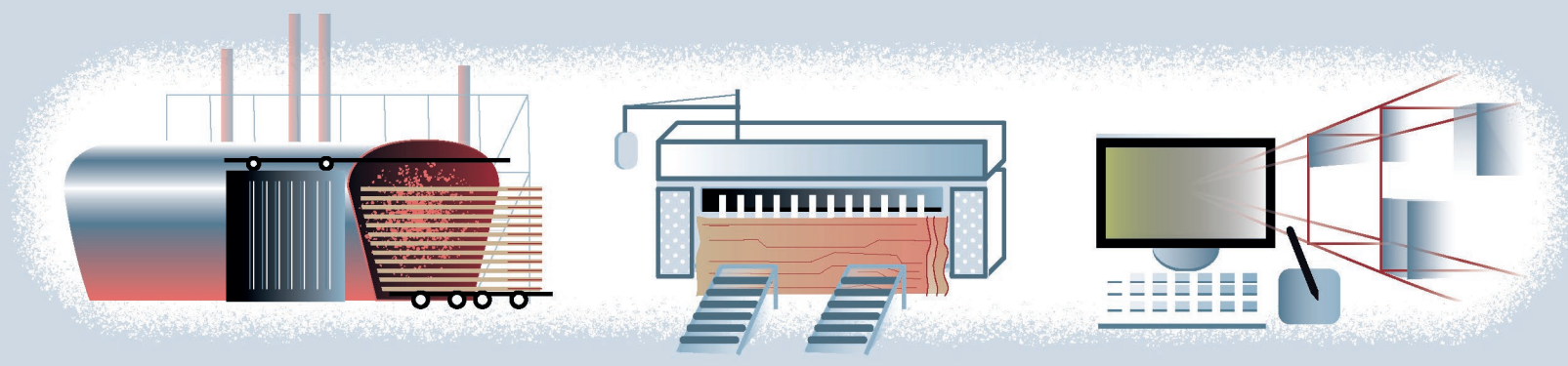
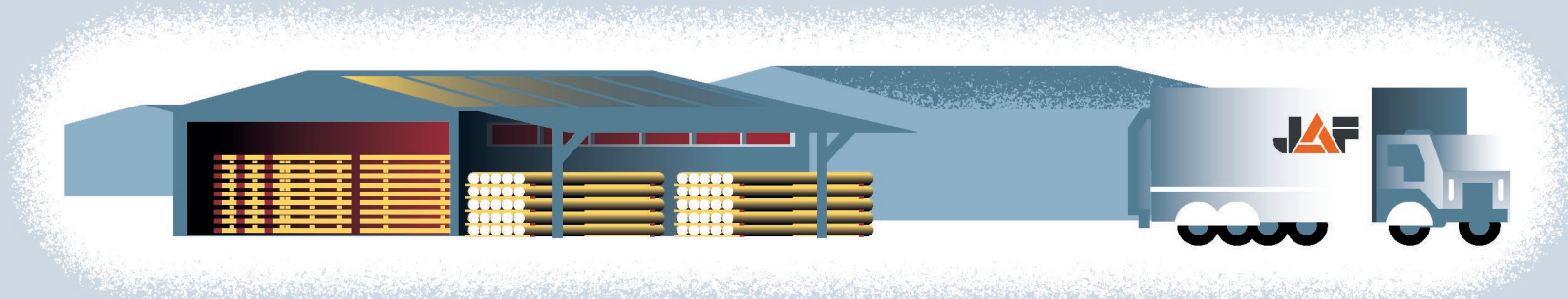
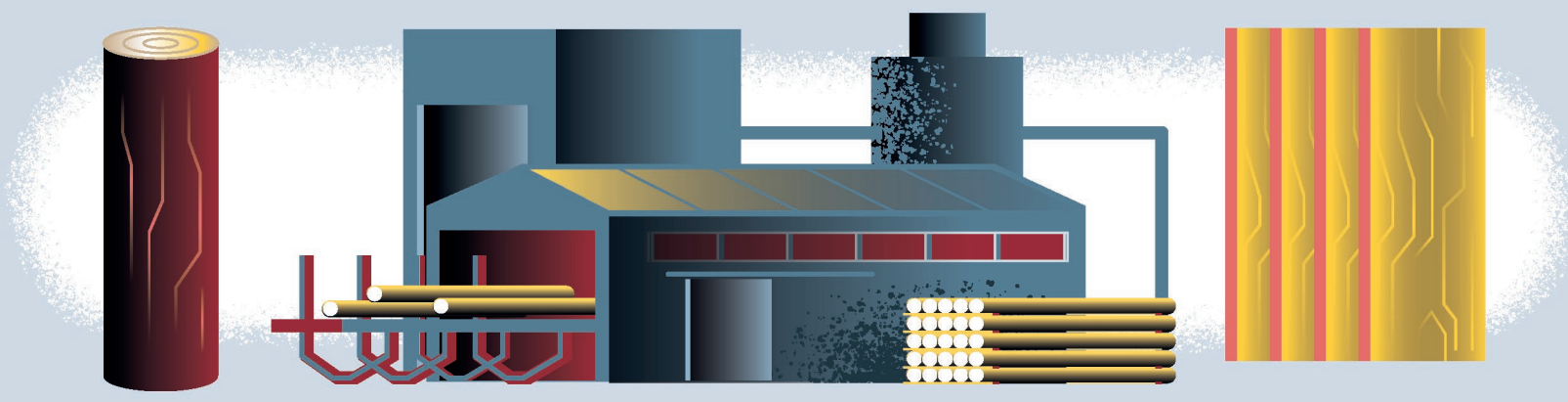
Schnittholz, Profilholz und thermisch behandeltes Holz stellen das Produktions-Portfolio bei JAF dar. In Produktionsstätten in Rumänien, Österreich, Ungarn, Kroatien, der Slowakei und Tschechien produziert das Unternehmen hochwertige Holzprodukte. Durch den engen Kontakt mit den regionalen Waldbesitzern stellt JAF sicher, dass höchste Qualitäts- und Nachhaltigkeitsansprüche eingehalten werden. Erstklassige Hölzer und moderne Produktionsverfahren garantieren beste Ergebnisse. Mit einem breiten Dienstleistungsangebot reagiert JAF zudem auf den technologischen Wandel innerhalb des Holzverarbeitenden Handwerks. Denn auf Digitalisierungsprozesse und technologischen Innovationsdruck findet das Unternehmen kunden- und zukunftsorientiert die richtigen Antworten. Traditionell innovativ werden somit neue Geschäftsfelder entlang der Wertschöpfungskette erobert.

Natur in Perfektion aus rumänischer Produktion

JAF bezieht aus Rumänien Schnittholz und produziert auch Thermoholz vor Ort. Der Einschnitt erfolgt im lokalen Sägewerk auf modernsten Maschinen. Dabei werden fixe Dimensionen sowie Sonderstärken produziert. Bei der Produktion von Thermohölzern gewinnt das Holz durch thermische Behandlung an Widerstandsfähigkeit und eignet sich perfekt für den Außeneinsatz.

Holz von daheim – Qualität aus Österreich

Neben Rumänien ist auch Österreich eine bedeutende Wald- und Forstnation in Europa. Da liegt es nahe, dass auch im Heimatland der JAF Gruppe, regionale Produkte aus eigener Herstellung angeboten werden, um auch hier von der ganzheitlichen Abdeckung der Lieferkette zu profitieren und Kundenwünsche treffsicher zu erfüllen.



Regionale Flexibilität aus Niederösterreich und der Steiermark

Im steirischen St. Marein wird kostbares Altholz in großer Vielfalt gelagert. Europäische Edelhölzer sowie die widerstandsfähige sibirische Lärche und ausgesuchte Exotenhölzer stehen den Kunden hier als Schnitt- und Terrassenholz in bester Qualität zur Verfügung. Dabei handelt es sich bei den Produkten sowohl um Handelsware als auch um Hölzer aus eigener Produktion. Neben dem Dämpfen und der Kammertrocknung

der Hölzer werden auch Sonderstärken und Fixmaße nach Kundenwunsch vor Ort gefertigt. Die Produktpalette reicht von unbesäumten Brettern bis hin zu Hobelware. Im niederösterreichischen Sägewerk in Laa an der Thaya entstehen währenddessen Schnittholz und Zuschnitte aus regionalen Holzarten wie Eiche und Esche.

Vom Wald bis zum Kunden

Durch das eigene Sägewerk in Laa an der Thaya hat die JAF Gruppe in ihrem Heimatland seit 2015 deutlich an Flexibilität gewonnen. Da die Auftragsabwicklung in den eigenen Produktionsstätten vollständig in eigener Hand liegt, können Kundenwünsche flexibler und kurzfristiger erfüllt werden. Zudem kann das Unternehmen durch die Präsenz vor Ort lokalen Forstbetrieben ein besonderes Komplettangebot machen: Von der Besichtigung des Waldes über die Anzeige der Schlägerung – in Zusammenarbeit mit erfahrenen Partnerfirmen – bis hin zum Verkauf des Holzes begleitet JAF die gesamte Lieferkette vom Wald bis zum Kunden und verfolgt die Qualität somit auf Schritt und Tritt.

Zulieferkompetenz für die internationale Fußbodenindustrie

Im ungarischen Sopron veredelt JAF über seine schwedische Tochterfirma Skanditrä hochwertige

Rohstoffe für die Fußbodenindustrie. In dem 25 000 m² großen Lager werden 16 Trockenkammern mit einer Gesamtkapazität von 15 000 m³ jährlich betrieben. Besäumtes Schnittholz sowie Schnittholzelemente für die Weiterverarbeitung finden von hier aus ihren Weg zu qualitätsbewussten internationalen Verarbeitern.

Das JAF-Dienstleistungsportfolio – für Kunden gemacht

Die Digitalisierungs- und Technologisierungsprozesse unserer Zeit sind auch am holzverarbeitenden Handwerk nicht spurlos vorübergegangen. JAF hat auf diesen Innovationsdruck reagiert und bietet zahlreiche Bearbeitungsservices, die auf die Kundenbedürfnisse zugeschnitten wurden. Dazu gehört das breite Angebot an höheren Vorfertigungsgraden der Produkte. Dies bedeutet kürzere Arbeitszeiten bei der Weiterverarbeitung durch den Kunden. Auch wenn das „Hand“-werk nach wie vor im Mittelpunkt der Tischlerei steht, eröffnen sich so durch den technologischen Fortschritt neue Möglichkeiten.

Produktionstechnik auf höchstem Niveau

In weltweit 40 Bearbeitungszentren unterstützt JAF täglich das holzverarbeitende Handwerk.

40

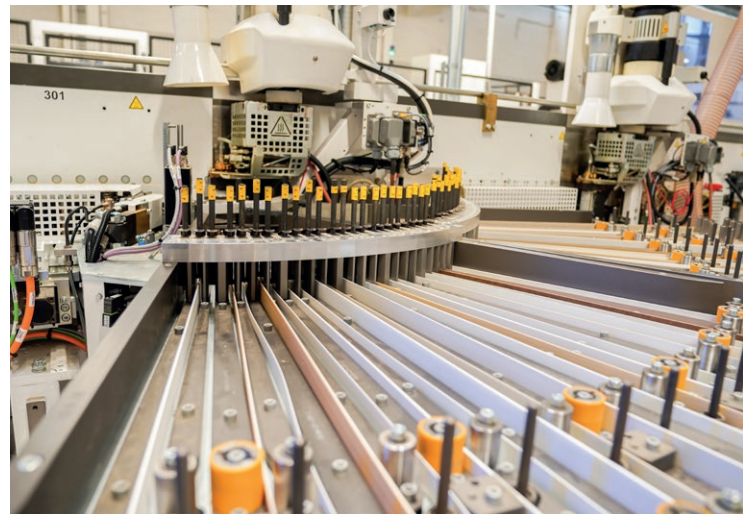
JAF-BEARBEITUNGSZENTREN
AUF DER GANZEN WELT

106

ZUSCHNITT, CNC- UND
BEKANNTUNGSANLAGEN
WELTWEIT



In Laa an der Thaya betreibt JAF ein eigenes Sägewerk, in dem regionalen Holzarten verarbeitet werden.



Von der Ablaufsteuerung und Verteilung der Produktionsdaten, bis hin zur versandbereiten Kommissionierung der Waren, produziert die Möbelfertigung in Stockerau vollautomatisch.

Das Dienstleistungsangebot reicht hier von Zuschnitt und Bekantung über die CNC-Bearbeitung bis hin zur Produktion fertiger Möbelteile.

Als „sinnbildliche Verlängerung“ der Werkbank des Tischlers stehen den Kunden in den Bearbeitungszentren moderne Maschinenparks zur Verfügung. Ausgebildetes Fachpersonal garantiert zudem hervorragende Ergebnisse.

Möbelteileproduktion der Zukunft

Mit der Produktion von Möbelfertigteilen reagiert JAF erfolgreich auf die wachsende Etablierung von Industrie 4.0 innerhalb der Holzverarbeitenden Branche. Mittels des Möbelteile Shops können Kunden aus über 190 Korpusen wählen und ihr gewünschtes Möbelteil oder auch ganze Möbelstücke individuell generieren. Seit Kurzem geht JAF nun noch einen Schritt weiter und leitet die so generierten Daten in die vollautomatische Produktion weiter. Denn mit der neuen Möbelbaulinie befindet sich beim Firmensitz in Stockerau seit 2020 eine vollautomatische Anlage, die mit beachtlichen Produktionskapazitäten Möbelteile montagefertig und in höchster Qualität produziert.

Der Kunde im Fokus

In Zeiten großen technologischen Fortschritts ist es von zentraler Bedeutung die Kundenbedürfnisse nicht aus dem Blick zu verlieren. Ganzheitliche Serviceangebote orientieren sich bereits ab der Suche nach dem richtigen Produkt an den individuellen Bedürfnissen der Kunden. Um das moderne Produkt- und Bearbeitungsangebot von JAF für den Kunden möglichst unkompliziert und schnell zur Verfügung zu stellen und zudem eine Unterstützung bei der Planung von Projekten zu bieten, investiert JAF laufend in die Entwicklung praktischer Onlinetools. Die firmeninternen IT-Expertinnen und -Experten haben über die Jahre eine schlagkräftige digitale Infrastruktur entwickelt, welche die Grundlage für stete Weiterentwicklung bietet. Dabei entstehen Web-Anwendungen wie beispielsweise „WebCut“. Kunden können mithilfe dieses Tools die Maße eines gewünschten Plattenprodukts online eingeben und zuschneiden lassen. Gleichzeitig können die passenden Kantendekore gewählt werden. Die sofortige Lagerauskunft, samt automatisch optimierten Preisen, über die gewählten Produkte unterstützt den Kunden bei der Planung von Projekten.

5,5 Mio.

M² ZUGESCHNITTENE PLATTEN 2021
(ENTSPRICHT DER FLÄCHE VON
770 FIFA-FUSSBALLFELDERN)

11 Mio.

VERBRAUCHTE LAUFMETER KANTE
IM JAHR 2021
(ENTSPRICHT DER ENTFERNUNG VON
ÖSTERREICH BIS INDONESIA)

In der Welt zuhause, der Heimat verbunden

J. u. A. Frischeis Österreich ist nach wie vor die größte Landesorganisation der JAF Gruppe. Rund 900 Mitarbeiterinnen und Mitarbeiter bilden unter der Leitung des Landesgeschäftsführers Werner Stix die Wurzeln der Gruppe, sind mit den Regionen Österreichs tief verbunden und international hervorragend vernetzt.



Vor den Toren Wiens

Nach wie vor befinden sich der Firmensitz sowie die Firmenzentrale des österreichischen Traditionsholzhändlers J. u. A. Frischeis in der niederösterreichischen Stadtgemeinde Stockerau, in der das Unternehmen vor über 70 Jahren von Josef und Antonia Frischeis gegründet wurde. In unmittelbarer Nähe zur Bundeshauptstadt Wien nahm in der Stockerauer Gerbergasse im Jahr 1948 die Erfolgsgeschichte – wortwörtlich Brett für Brett – ihren Anfang. Denn nach dem zweiten Weltkrieg stehen Josef und Antonia Frischeis – wie so viele Europäer – vor der Aufgabe, sich eine Existenz aufzubauen und die Wirtschaft des Landes wieder neu zu beleben. Sie gründen das Unternehmen für Holz und Holzbrennstoffe und fassen unter großem persönlichen Einsatz langsam aber stetig Fuß in der Branche.

Die Anfänge der Expansion

In den 1950er-Jahren beginnt JAF in Form von kleinen Bastlergeschäften zu expandieren. Mit Bad Hofgastein und Linz eröffnen 1959 die ersten vollwertigen Niederlassungen. Begleitet werden diese Expansionsschritte mit dem Aufbau des Rückgrades der JAF Gruppe: der schlagkräftigen Logistik. Diese nimmt in Form

eines alten Milchautos ihren bescheidenen Anfang, aus dem sich die heute ca. 70 Fahrzeuge umfassende österreichische LKW-Flotte entwickeln sollte. Mitte der 1960er-Jahre wird der Wiener Furnierspezialist Holver übernommen, der später ebenfalls nach Stockerau verlegt wird. Mit dem Jahr 1965 beginnt mit der Eröffnung der Niederlassung in Villach der Aufbau des österreichweiten Filialnetzes. Bis in die 1980er-Jahre sind die Unternehmensentwicklungen von JAF in Österreich geprägt von den Eröffnungen von Niederlassungen in ganz Österreich.

In fast jedem Bundesland vertreten

Heute ist JAF in Stockerau, Linz, Salzburg-Bergheim, Villach, Bad Hofgastein, Graz und Kram-sach mit Niederlassungen vertreten. In landesweit neun JAF-Schauräumen können Privat- sowie Gewerbekunden sich umfassend von den JAF-Experten vor Ort beraten lassen und die Produktvielfalt zu den Bereichen Wohnen und Bauen mit Holz wortwörtlich mit allen Sinnen begreifen. Als weitere Standorte ergänzen das Sägewerk in Laa an der Thaya, die Furnierzentrale in Salzburg-Aupoint und die Schnittholzzentrale in St. Marein das Filialnetz. Stete Innovation begleitet seit Firmengründung das Tagesgeschäft in

Österreich – Renovierungen und Erweiterungen von Lagerflächen, Bearbeitungsangeboten und Büroräumlichkeiten stehen an der Tagesordnung.

Zuverlässige Warenverfügbarkeit

Das richtige Produkt zur richtigen Zeit am richtigen Ort – es klingt so einfach und verlangt dennoch erstaunliche Anstrengungen. Gerade in der Baubranche entscheidet die termingerechte Lieferung – am besten direkt auf die Baustelle – über den Erfolg der Projekte und trägt einen wichtigen Bestandteil zur Kostenkontrolle bei. JAF ist sich dieser Tragweite bewusst und investiert daher laufend in den Ausbau des Lager- und Logistiknetzwerks. Durch große Bauprojekte in der jüngsten Unternehmensgeschichte wurde deutlich in die Schlagkraft der Logistik in Österreich, aber auch über die Grenzen des Landes hinaus, investiert. Im Jubiläumsjahr 2018 wurde der weiträumige Umbau des Firmensitzes in Stockerau abgeschlossen und die Lagerfläche in der Gerbergasse auf 32.000 m² erweitert. Im neuen Zentrallager für Innenausbau lagern zudem seit 2019 auf 6.000 m² Türen und Parkettböden unter klimatisch optimalen Bedingungen nur wenige Fahrminuten von der Firmenzentrale entfernt. Im selben Jahr wurde ein weiteres Großprojekt am



* Niederlassung im Bau. Fertigstellung: 12/2021

Standort finalisiert: das erste vollautomatische Flächenlager der JAF Gruppe. Eine 70 m lange Anlage, die sich über drei Etagen erstreckt, kommissioniert vollautomatisch und läutet die Zukunft für den Versand der Waren ein.

Das Handwerk im Wandel

Als zukunftsweisender Marktführer positioniert sich das Unternehmen in Österreich auch im Bereich der Vorfertigung. So wie alle Branchen ist auch das Holzverarbeitende Handwerk, durch Herausforderungen wie Fachkräftemangel und Digitalisierungsprozesse, im Umbruch. JAF bietet mit seinem umfangreichen Bearbeitungsservice ein modernes Angebot, das den Tischler sowie den Industriekunden in seiner Arbeit optimal unterstützt. Im modernen Maschinenpark des Stockerauer Bearbeitungszentrums bearbeiten die JAF-Experten Plattenprodukte und fertigen ganze Möbel vor. Durch moderne Online-Tools werden die Kunden bei der Planung unterstützt und erhalten mit wenigen Klicks das gewählte Produkt im gewünschten Vorfertigungsgrad. Auch im Bereich des Bearbeitungsservices wurde 2020 ein Großprojekt für den österreichischen Markt realisiert: Die vollautomatisierte Möbelteile-Produktion mit modernstem Maschinenpark,

gesteuert von einem Fertigungsleitsystem, produziert im Bearbeitungszentrum in Stockerau individuell maßgefertigte Möbelbaufertigteile. Erreicht wird hierdurch eine enorme Produktivitäts- und Qualitätssteigerung, die den wachsenden Anforderungen der Holzindustrie mehr als gerecht wird und die Flexibilität deutlich erhöht.

Gelassene Stärke im Angesicht konstanten Wandels

Seit 1999 leitet Werner Stix als Landesgeschäftsführer die Geschicke des größten JAF-Landes Österreich. Die Veränderungen, die der Geschäftsführer in den vergangenen 20 Jahren erlebt hat, sind beachtlich. Mit gebotener Voraussicht aber auch der notwendigen Gelassenheit führt Werner Stix JAF Österreich und die inzwischen rund 900 landesweiten Mitarbeiterinnen und Mitarbeiter durch ereignisreiche Jahre, die das Unternehmen nachhaltig prägen. Dabei betont Werner Stix, dass gerade hervorragende Mitarbeiterinnen und Mitarbeiter, eine notwendige Konstante des Erfolges in bewegten Zeiten darstellen. Gemeinsam mit JAF Österreich entwickelt sich die JAF Gruppe stetig weiter und hat den Wandel als Motor der unternehmerischen Entwicklung tief in der Unternehmensstrategie implementiert.

10

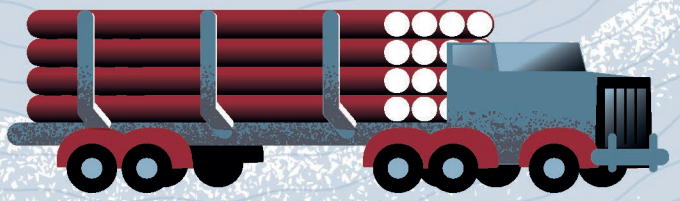
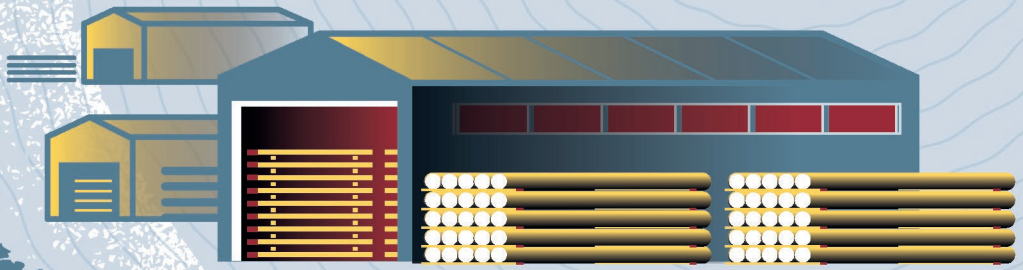
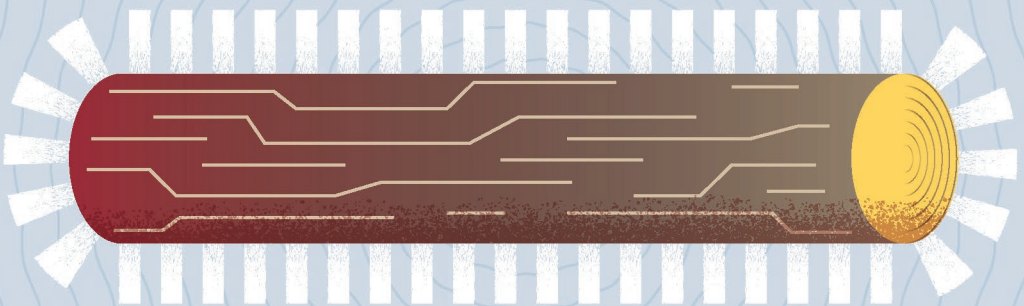
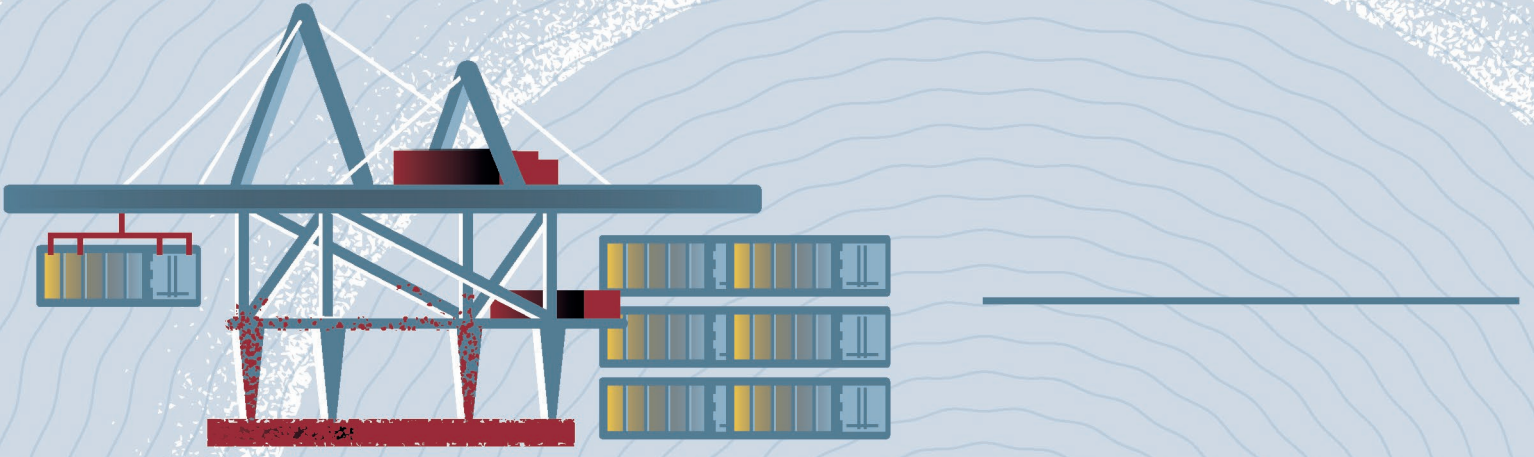
STANDORTE IN ÖSTERREICH

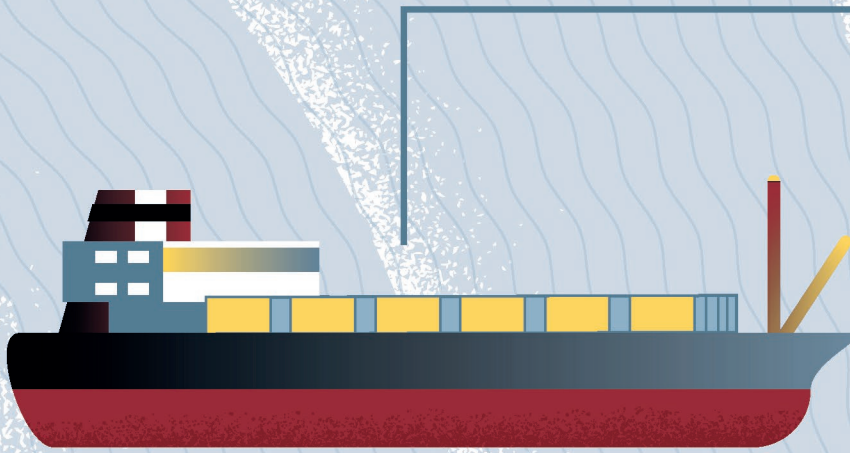
900

MITARBEITER IN ÖSTERREICH

1948

FIRMENGRÜNDUNG





Grenzenlose Holzhandels- und Vertriebsstärke

Internationale Beschaffungskompetenz, globale Vertriebsnetzwerke und eine schlagkräftige Logistik machen JAF zu einem starken Partner für Holz und Holzprodukte weltweit. Denn jahrzehntelange Expertise und ein bedingungsloser Serviceanspruch ließen JAF zu einer festen Größe im internationalen Holzhandel wachsen.

Die JAF Gruppe ist seit Jahren als Zentraleuropas führender Großhändler für Holz- und Holzwerkstoffe bekannt. Nicht ohne Grund: Wenn jahrzehntelange Holzerfahrung und fundierte Marktkenntnisse auf Produkt- und Handlungsschlagqualität treffen, dann ist Erfolg nahezu vorprogrammiert. Über die Jahre hat JAF sich, auch über die Grenzen Europas hinweg, in den Bereichen Furnier, Schnitt- und Wertholz, Platten und Sperrholz sowie Terrassen einen Namen gemacht, der als Synonym für Qualität und absolute Zuverlässigkeit steht.

Lokal verwurzelt – global vernetzt

2 Kontinente, 17 Länder – JAF ist in Europa und Asien mit 56 Standorten vertreten. Über diese lokalen Standorte hinaus, verfügt das Unternehmen über ein weitreichendes, global

agierendes Netzwerk. Kompetente Ansprechpartnerinnen und Ansprechpartner in nahezu jedem Land dieser Erde finden optimale Lösungen für die anspruchsvollsten Kundenwünsche. Weltweit agiert die JAF Gruppe sowohl als Importeur als auch als Exporteur. So kann die Gruppe durch ihr engmaschiges Expertennetzwerk die Qualität vor-Ort prüfen und Kunden professionell betreuen. Jahrzehntelange internationale Handels- und Logistikerfahrung sowie fundiertes landesspezifisches Know-how zeichnen diese internationalen JAF-Spezialisten neben der herausragenden Holzexpertise aus. Von Japan über Dubai bis Brasilien: Die JAF-Expertinnen und Experten bündeln die Stärken der JAF Gruppe und betreuen mit ihrer Beratungskompetenz die komplexesten Projekte und das auf dem ganzen Globus.

Internationale Innovation in handverlesener Qualität

Tief in den jeweiligen Regionen verwurzelt und international breit aufgestellt: Diese starken regionalen Verbindungen sind die Basis für die internationale Stärke der gesamten JAF Gruppe. Die Niederlassungen in den verschiedenen Ländern ermöglichen agiles Reagieren auf die unterschiedlichen Entwicklungen des Marktes. JAF beobachtet laufend weltweite Trends sowie Produktinnovationen und ist durch sein internationales Netzwerk nah bei den Produzenten. Die jahrzehntelange Arbeit mit dem Werkstoff Holz hat dem Unternehmen die notwendige Erfahrung für Qualität und Kundenbedürfnisse verliehen. Erfahrungen, die laufend in die Optimierung der Produktpalette und das umfassende Serviceangebot fließen. Kunden vertrauen den hohen Qualitätsstandards, die sich die Gruppe gesetzt hat. Durch permanente Qualitätskontrollen und die Rückverfolgbarkeit der Waren stellt JAF sicher, dass dieses Vertrauen nachhaltig jeden Tag aufs Neue bestätigt wird.

Natürliche Produktvielfalt

Die Welt des Holzes ist vielfältig, genau wie das JAF-Sortiment. 83 000 Artikel sind derzeit gelistet, 20 000 hiervon dauerhaft auf Lager. Als Produzent von Schnitt- und Thermoholz ist JAF zudem unmittelbar in die Wertschöpfungskette eingebunden und kann daher auf das Wissen, sowohl aus Produzenten- als auch aus Händler-sicht, zurückgreifen. Als Komplettanbieter für Schnittholz hat JAF direkten Zugang zu allen wichtigen Beschaffungsmärkten. JAF bezieht Hölzer aus den besten Wäldern und Sägewerken Europas und importiert hochwertiges Schnittholz von leistungsstarken Partnern auf allen Kontinenten. Darüber hinaus begleitet JAF die Produkte aus eigener Herstellung von der Forstwirtschaft über das Schneiden und Produzieren bis hin zum Verkauf. Langfristige Partnerschaften mit Waldbesitzern und zahlreichen Lieferanten machen die JAF Gruppe zu einer zuverlässigen Partnerin, die Verantwortung sowohl für die hochqualitativen Produkte als auch für Umwelt und Gesellschaft übernimmt.

83.000

GELISTETE ARTIKEL

20.000

DAUERHAFT AUF LAGER

360.000

M² ÜBERDACHTE LAGERFLÄCHE WELTWEIT
(ENTSPRICHT RUND 50 FUSSBALLFELDERN)



Weltweite JAF-Expertise

Die JAF-Expertinnen und -Experten sind weltweit im Einsatz und stets auf der Suche nach hervorragender Qualität, innovativen Holzideen und nachhaltigen Produktionsbedingungen. In Südostasien arbeitet ein Team täglich an der verantwortungsvollen Beschaffung, dem Vertrieb vor Ort sowie dem Export hochwertiger Hölzer. Ein fabelhaftes Beispiel, das exemplarisch für das vielfältige Aufgabengebiet des internationalen Holzexperten steht.

Europäisches Schnittholz, russisches Sperrholz, amerikanisches Furnier und vieles mehr – unter dem Dach des 5 000 m² großen JAF-Lagers in Hoh-Chi-Min-Stadt trifft sich die ganze Welt des Holzes. Das vietnamesische JAF-Team konnte über die Jahre ein zuverlässiges Lieferantennetzwerk aufbauen und JAF durch seine hervorragende Arbeit als feste Größe am hartumkämpften südostasiatischen Markt etablieren. Qualitätsgetrieben und bestens vernetzt kann das Team vor Ort ziel-sicher auf die höchsten Kundenwünsche eingehen sowie den regionalen Markt bedienen.

Seit dem Jahr 2014 ist JAF mit einer Niederlassung im wirtschaftlichen Zentrum Vietnams, Ho-Chi-Minh-Stadt, vertreten. Von hier aus bedient die Gruppe den sehr dynamischen südostasiatischen Holzmarkt. So haben sich in den letzten Jahren große Teile der internationalen Möbelindustrie in Vietnam angesiedelt. Die JAF Gruppe reagiert auf diesen Trend und genießt aufgrund ihrer hohen Qualitätsstandards einen hervorragenden Ruf vor Ort.



Nachfolgenden Generationen verpflichtet

Gesundes und organisches Wachstum zeichneten die Geschäftsentwicklungen der vergangenen Jahrzehnte aus. Gemeinsam mit der Unternehmensgröße wächst auch die Verantwortung der Unternehmensgruppe. Verantwortung, die JAF bewusst übernimmt – und das für Umwelt, Mitarbeitende und Gesellschaft.

Als weltweit agierendes Holzhandelsunternehmen hat JAF Einfluss auf das Leben vieler Menschen. Denn dieses Unternehmen ist in einer besonderen Position: JAF ist für den Handel mit Holz und Holzprodukten verantwortlich. Eine Ware, die durch ihre hervorragenden klimaaktiven Eigenschaften Teil der Lösung für eine nachhaltige Bauwirtschaft ist. Denn Holz ist ein nachwachsender Rohstoff, der einen aktiven Beitrag zum Klimaschutz leistet. Gleichzeitig stammt Holz aus den zentralen Ökosystemen unseres Planeten – unseren Wäldern. Die JAF Gruppe ist sich dieser großen Verantwortung bewusst und trägt durch ihr Handeln zur positiven gesellschaftlichen Entwicklung bei. Als aktives Gesellschaftsmitglied engagiert sich JAF in jenen Regionen, in denen das Unternehmen verwurzelt ist, fördert Mitarbeiterinnen und Mitarbeiter, setzt auf Ressourcenschonung im täglichen Handeln, achtet auf nachhaltige Forstwirtschaft und tritt für Holz als klimaaktiven Werkstoff der Zukunft ein.

Einsatz für das Ökosystem Wald

Holz bindet CO₂ und wächst laufend nach – Eigenschaften, die Holz zum klimaaktivsten Werkstoff unserer Zeit und auch für unsere Zukunft machen. Doch Holz kann nicht beliebig produziert werden. Es wächst in den Wäldern unserer Erde und ist daher eine besondere Ressource, die einen verantwortungsvollen Umgang von uns verlangt.

Als zentrale Ökosysteme versorgen Wälder die Erde mit Sauerstoff und enthalten die Hälfte des auf der Erde gebundenen CO₂. Durch die nachhaltige Bewirtschaftung unserer Wälder wird zudem das Klima aktiv geschützt. Denn durch die Verarbeitung des Holzes wird das CO₂ weiterhin gebunden und gleichzeitig werden, durch das Pflanzen neuer Bäume, neue Kontingente zur Speicherung geschaffen. Ein gewissenhafter Umgang mit dieser Ressource ist daher zentrales Element des Handelns der JAF Gruppe. Die unternehmensinterne Corporate-Social-Responsibility-(CSR)-Abteilung sorgt mit umfassenden Konzepten für die Einhaltung strenger Richtlinien bei der Holzbeschaffung und -verarbeitung.

Verantwortungsvolle Holzbeschaffung

Die JAF Gruppe ist zur Einhaltung von geltenden nationalen, europäischen und internationalen Gesetzen, Verordnungen, Richtlinien und Normen wie der EU-Holzhandelsverordnung (EUTR) verpflichtet und hat ein strenges Sorgfaltpflicht-System im Unternehmen etabliert, welches die Nachverfolgbarkeit der Warenströme und somit die Einhaltung der Richtlinien gewährleistet. JAF ist ein zuverlässiger Partner für Kunden sowie für Lieferanten. Durch die Transparenz der Lieferketten, die Sicherstellung der nachhaltigen und legalen Herkunft der Produkte und den schonenden Umgang mit Ressourcen lebt das Unternehmen die Verantwortung für das Ökosystem Wald und lässt sich dies für den Handel mit

ausgewählten Produkten auch durch die Zertifizierung nach FSC® oder PEFC™ belegen.

FSC® (Forest Stewardship Council®)

FSC® ist eine unabhängige, gemeinnützige Nichtregierungsorganisation. Ziel des FSC® ist die „Förderung einer umweltfreundlichen, sozialförderlichen und ökonomisch tragfähigen Bewirtschaftung von Wäldern.“ Um das Ziel nachhaltiger Waldwirtschaft zu erreichen, hat der FSC® umfassende Zertifizierungsstandards zur Waldbewirtschaftung, dem Handel und der Kennzeichnung von FSC®-zertifizierten Produkten entwickelt. Die Regeln, die von Waldbesitzern und Händlern einzuhalten sind, finden sich in den unterschiedlichen FSC®-Standards. Die JAF Gruppe ist im Besitz von Produktkettenzertifikaten (Chain of Custody Certificates, z. B. FSC-C016681), welches die zertifizierten Filialen zum Handel mit FSC®-zertifizierten Produkten berechtigt. Darüber hinaus bekennt sich die JAF Gruppe zu den Grundsätzen des FSC®.

PEFC™ (Programme for the Endorsement of Forest Certification)

Das „Programme for the Endorsement of Forest Certification“ (PEFC™) ist eine globale Organisation, die sich dem Erhalt der Funktionen des Waldes für zukünftige Generationen verschrieben hat. Das PEFC™-Siegel ist ein vertrauenswürdiger Nachweis über die Herkunft aus nachhaltig bewirtschafteten Wäldern und kontrollierten



Quellen. Um das Ziel nachhaltiger Waldwirtschaft zu erreichen, hat der PEFC™ umfassende Zertifizierungsstandards zur Waldbewirtschaftung, dem Handel und der Kennzeichnung von PEFC™-zertifizierten Produkten entwickelt. 17 Standorte der JAF Gruppe sind mit Stand 2020 PEFC™-zertifiziert. Diese zertifizierten Standorte verfügen über ein Produktketten-Zertifikat (Chain of Custody certificate), das sie berechtigt, mit PEFC™-zertifizierten Waren zu handeln.

Ressourcenschonung als tägliche Mission

In einer Welt mit endlichen Ressourcen ist das umweltschonende Handeln ein wichtiges Element der unternehmerischen Nachhaltigkeitsstrategie. Laufend setzt JAF neue Schritte in Richtung Ressourcenmanagement. Durch kleine und große Anstrengungen im Arbeitsalltag sind alle Mitarbeitenden dazu angehalten, einen Beitrag zu leisten. So beziehen beispielsweise alle Niederlassungen Österreichs ihre Energie aus nachhaltigen, erneuerbaren Quellen, wie Windkraft oder Photovoltaik. Eine Photovoltaikanlage auf dem Dach der Niederlassung in Stockerau versorgt die elektrisch betriebene Gabelstapler-Flotte des größten Standorts mit Energie.

Verantwortung für die Region

Die JAF Gruppe leistet einen wichtigen Beitrag zum Leben der Menschen in ihrem Wirkungskreis. In den Regionen, in denen sie agiert, fördert

das Unternehmen lokale Projekte, Kulturveranstaltungen, Schulprojekte und Charity Events. In Rumänien und anderen wichtigen Märkten ist das Unternehmen im regelmäßigen Austausch mit der staatlichen Forstbehörde, NGOs und Waldbesitzern, um sich mit den Problemfeldern vor Ort kritisch auseinanderzusetzen. Als attraktiver Arbeitgeber engagiert sich JAF für die Entwicklung der Mitarbeiterinnen und Mitarbeiter und fördert durch Aus- und Weiterbildungsangebote auch den wirtschaftlichen Fortschritt in den jeweiligen Regionen. Im engen Austausch mit Schulen und Universitäten schafft das Unternehmen Perspektiven für junge Menschen und investiert laufend in die Nachwuchsförderung sowie in Forschung und Wissenschaft.

Natur nachhaltig bewahren

JAF unterstützt Umweltprojekte und engagiert sich aktiv für gesellschaftliche Sensibilisierung auf mehreren Ebenen. Diese Sensibilisierung betrifft zum einen die klimaaktiven Vorteile des vielseitigen Werkstoffes Holz. Zum anderen auch die Bedeutung von Wäldern für unseren Planeten. Durch die Förderung von Umweltprojekten setzt sich das Unternehmen seit Jahren für die Bewahrung von Wäldern und die nachhaltige Aufforstung ein. Mittels der Unterstützung verschiedener Baumpflanzaktionen, wie dem Earth Day, sensibilisiert JAF besonders auch jüngere Generationen für die Wichtigkeit von Wäldern und den Schutz unserer Umwelt.

Alle aktuellen Informationen zu den Zertifikaten bei JAF finden Sie unter:



www.frischeis.at/zertifikate

Projekte, die von erfolgreicher Zusammenarbeit erzählen

Es sind die Beziehungen zwischen Kunden, Lieferanten und Mitarbeitern, die die Basis für den Erfolg von J. u. A. Frischeis darstellen und beeindruckende Holzprojekte ermöglichen.





Höchster Holzgenuss

Die Natur respektieren, die Menschen schätzen und das Echte bewahren – nach diesen Grundsätzen betreibt Familie Gmachl ihr Genusshotel in Bergheim bei Salzburg. Was passiert also, wenn sich Naturmaterialien mit Design-Elementen verbinden? Dann entsteht eine modern-gemütliche Atmosphäre, in der es viel zu entdecken gibt. Für den Umbau des Hotels lieferte JAF unter anderem 15 000 m² Furnier, das dem Hotel natürlichen Charme verleiht.

Trotz fortschreitender Digitalisierung und Globalisierung sind es die persönlichen Kontakte, die das Unternehmen in den vergangenen Jahren geprägt haben und weiterhin von großer Bedeutung sind. Denn Verlässlichkeit und Expertise haben die Partner über die Jahre zahlreiche Projekte verwirklichen lassen, die beweisen, dass Holz als Baustoff unschlagbar ist und durch erfolgreiche Zusammenarbeit Großes ermöglicht werden kann.

Der Holzweg – eine Erfolgsgeschichte

Die tägliche Arbeit mit Kunden und Lieferanten ist bei JAF seit jeher durch enge partnerschaftliche Beziehungen und Vertrauen geprägt. Denn seit mehr als 70 Jahren bestimmt der vielseitige Werk-

stoff den Weg des Unternehmens. Dabei eröffneten sich immer wieder neue Perspektiven, die der Holzhändler nützte und nützt, um gezielt auf die Bedürfnisse der Stakeholder einzugehen. Denn die Arbeit mit Holz verlangt viel Respekt. Respekt für die Bedürfnisse des Holzes und der Natur. Aber auch Respekt für die Menschen, die mit dem Holz arbeiten. Denn nur durch die gewissenhafte Arbeit entlang der Lieferkette kann hervorragende Qualität garantiert werden, die durch beeindruckende Holzprojekte der Kunden ihre Vollendung findet. Dabei ist jeder Kunden- und Lieferantenbesuch ein Moment des Wissensaustauschs, von dem beide Seiten profitieren und Erfahrungen geteilt werden können. Gemeinsam können so alle

im Zeichen des Holzes wachsen und die Freude für diesen Baustoff der Zukunft weiter geben.

Projekte, die begeistern

Dass Holz ein besonderer Werkstoff ist, wird jedem klar, der einen Wald betritt. Der Geruch, die Haptik und Wärme von Holz sind unvergleichbar und verleiht Möbeln, Räumen und ganzen Häusern natürlichen Charme. In der über 70-jährigen Firmengeschichte hatte JAF das große Glück, viele Kunden bei der Planung bis zur Umsetzung und Fertigstellung dieser Projekte zu begleiten und zu beraten. Welch beeindruckende Werke hierbei entstehen, wird exemplarisch auf den nachfolgenden Seiten dargestellt.





Mit Reißverschluss zum Design-Hotspot

Beeindruckendes Interior Design begrüßt die Gäste der Zero Bar. Dass überdimensionale Reißverschlüsse aus Birkensperrholz die Wand und Decke zieren, ist dabei nur noch das Tüpfelchen auf dem i.

Wo kreatives Denken sich entfaltet und dabei auf wunderbares Holz von JAF trifft, entstehen wahre Meisterwerke. So auch in Bulgariens Hauptstadt Sofia, in der das Lokal ZERO Bar & Grill mit einem faszinierenden Konzept aufwartet. Funktional, modern und dennoch natürlich fügen sich die einzelnen hölzernen Elemente zusammen und schaffen so eine ganz besondere Atmosphäre. Dabei treffen gleich eine ganze Reihe von JAF gelieferten Produkten aufeinander. Neben der MDF-Platte Eiche wurde auch Massivholz Eiche und Interieursperrholz Birke geliefert und im Innenraum zu einem Gesamtkunstwerk verarbeitet.

Projekt: Lokal ZERO Bar & Grill

Konzept & Realisation: Krasimir Kapitanov

JAF-Niederlassung: JAF Musachevo | Bulgarien

Material: MDF furniert Eiche schlicht, Massivholz Eiche, Interieursperrholz Birke







Badespaß mit Holznote

Ein neuer Kabinentrakt fügt sich durch seinen natürlichen Holzcharakter perfekt in die Architektur der 1920er Jahre des Klagensfurter Strandbads ein.

Seit über 100 Jahren lädt das Klagensfurter Strandbad am Wörthersee zum Bad im azurblauen Nass. Für eine gelungene Erweiterung kam ein weites Spektrum an Holzprodukten von JAF zum Einsatz. Denn in einem neuen Trakt entstanden 455 Kabinen und 524 Kästchen, die durch die Verwendung von Siebdruckplatten aus edlem Sperrholz besonders viel Charme versprühen. JAF lieferte, neben dem Sperrholz, auch das Holz für die Rahmen-Konstruktion der Türen. Zudem wurde sowohl die Innen- als auch Außenseite mit Interior- bzw. Exteriorplatten von JAF verkleidet.

Projekt: Strandbad Klagenfurt

Konzept & Realisation: spado architects, Architekturbüro Roth, Oberascher Tischlerei

JAF-Niederlassung: JAF Villach | Österreich

Material: Sperrplatte Film/Film, Siebdruckplatte von UPM, Exteriorplatte von FunderMax, Interiorplatte von FunderMax, 3-Schichtplatte

© Christian Brandstätter | Gert Steinhilber | spado architects & Architekturbüro Roth







Zartes Holz für große Klänge

Edles Furnier trifft in der mazedonischen Oper auf die Klänge der großen Meister – eine Komposition, die nicht nur Musikfans verzaubert.

Die mazedonische Philharmonie ist eine fixe Größe in der vielfältigen Kulturlandschaft des Balkans. Seit ihrem umfangreichen Umbau hat das renommierte Haus auch für Liebhaber des zarten Schatzes der Natur – Furnier – so einiges zu bieten. 10 000 m² Furnier aus amerikanischer Kirsche lieferte JAF an das Opernhaus. Mit hoher Handwerkskunst verarbeiteten die Handwerker zwischen 0,6 und 0,9 mm zarte Blätter in diese atemberaubende Kulisse, die – aller Zartheit zum Trotz – ein markantes Zeichen für die Designstärke von Furnier setzt.

Projekt: Mazedonische Philharmonie

Konzept & Realisation: STRABAG AG, Podružnica STRABAG Skopje

JAF-Niederlassung: JAF Nova Pazova | Serbien

Material: Furnier amerikanische Kirsche mit einer Stärke von 0,9 mm und 0,6 mm







Boden für die alpine Traumkulisse

Landhausdielen aus Eiche lassen die Bewohnerinnen und Bewohner von Chalets in der obersteirischen Berglandschaft in ihrem persönlichen alpinen Wohnraum ankommen.

Inmitten der obersteirischen Berglandschaft befindet sich eine Ansammlung von beschaulichen Häusern, die sich in die traumhafte Kulisse der Alpen fügen. Darunter befinden sich zwölf Chalets, die bereits beim Betreten besonders behaglichen Charme versprühen. Die Eurowood Landhausdielen Eiche astig, geliefert von JAF, trägt zu diesem unwiderstehlichen Charme maßgeblich bei und unterstreicht das traditionelle Design der Chalets. Dabei beweist das Design, dass sich Tradition sowie Moderne wunderbar vereinen lassen und Holz mit seiner zeitlosen Schönheit das unverwechselbare Flair der Natur auch in Innenräumen aufleben lässt.

Projekt: Alpin Chalets Obersteiermark

Konzept & Realisation: UM Bau GmbH

JAF-Niederlassung: JAF Salzburg | Österreich

Material: Eurowood Landhausdielen astig







Mit Ruhe zur Kraft

Orte zum Durchatmen und Krafttanken sind im Arbeitsalltag wichtig. Diese Büroanlage in Posen setzt mit Terrassendielen aus Bangkirai einen Anker der Ruhe.

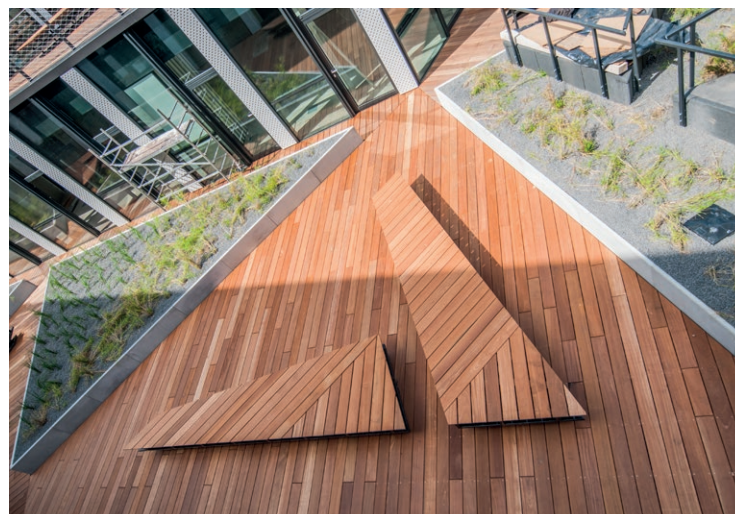
Moderne Arbeitsorte schaffen Raum zur Entfaltung und beziehen die Bedürfnisse der Menschen vor Ort mit in ihre Planung ein. Dieses Bürogebäude im polnischen Posen berücksichtigt diesen Ansatz und beeindruckt mit seiner außergewöhnlichen Architektur. Kernstück der Anlage sind mehrere Holzterrassen, die im reduziert modernen Design der Anlage wichtige natürliche Akzente setzen. Zum Einsatz kamen bei diesem Projekt Bangkirai-Terrassendielen, die von JAF geliefert wurden. Das edle exotische Holz überzeugt mit seiner natürlichen Dauerhaftigkeit und verleiht den Außenflächen einen ruhigen Karamellton, der neue Kraft schöpfen lässt.

Projekt: Bürogebäude Posen

Konzept & Realisation: Ultra Architects, Ultra Wood

JAF-Niederlassung: JAF Gądko | Polen

Material: Terrassendiele Bangkirai







Materialvielfalt im Einsatz

Durch jahrzehntelange Partnerschaft entsteht Vertrauen. Daher wurde JAF in den Um- und Neubau der Tischlerei Freund im Salzburger Leogang eingebunden.

Für den Umbau einer Tischlerei sowie des angrenzenden Schauraums eines langjährigen Kunden im Salzburger Land zieht JAF alle Register. Dabei lieferte JAF für den Außenbereich hochwertige Exteriorplatten, die modern und natürlich zugleich das Gebäude im neuen Licht erstrahlen lassen. Der Schauraum wurde mit Naturholzböden und innovativem Nanotech-Material Fenix NTM gestaltet. So entstand ein beeindruckendes Ensemble, das neben der hohen Handwerkskunst auch die Werkstoffvielfalt des holzverarbeitenden Handwerks gekonnt in Szene setzt.

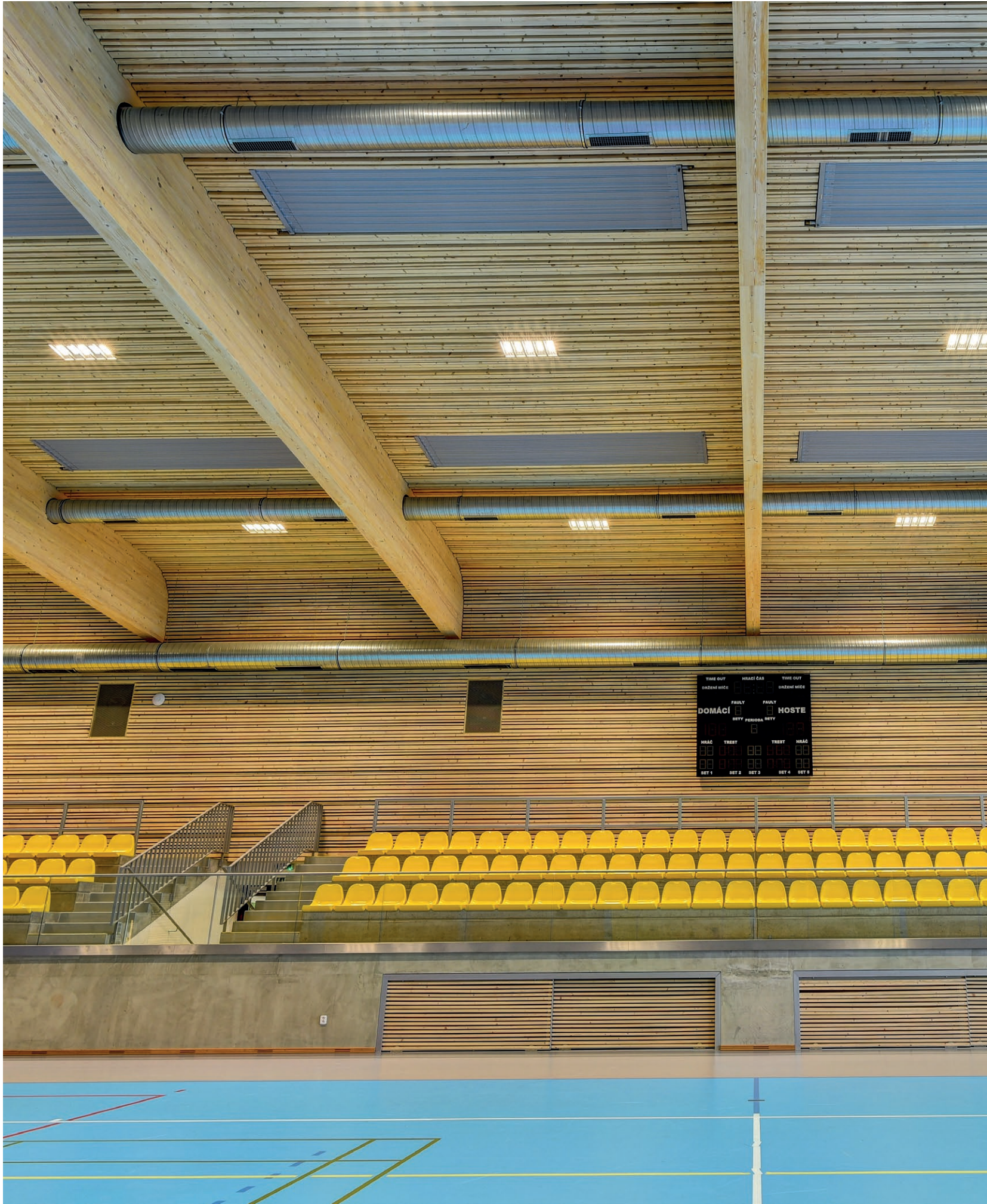
Projekt: Schauraum Tischlerei Freund

Konzept & Realisation: Tischlerei Freund

JAF-Niederlassung: JAF Bad Hofgastein | Österreich

Material: FunderMax Fassade, Admonter Boden, Fenix NTM







Luftige Klarheit

Gutes Design findet man an den unverhofftesten Orten. Diese Sporthalle in Lipnik gehört mit ihren stylischen hölzernen Wandverkleidungen sicherlich dazu.

Reduziert, luftig, klar – so präsentiert sich die Sporthalle im tschechischen Lipnik und lässt die Sportlerinnen und Sportler in moderner Atmosphäre Höchstleistungen vollbringen. Dabei leisten Wand- und Deckenverkleidungen von JAF einen entscheidenden Beitrag. Die hölzernen Elemente unterstreichen das reduzierte Design und sorgen dennoch für Leichtigkeit. Die Natürlichkeit des Holzes harmoniert dabei perfekt mit dem schroffen Sichtbeton und der Weitläufigkeit der Fläche.

Projekt: Sporthalle Lipnik Tschechien

Konzept & Realisation: PROFEST - Wood s. r. o. VE

JAF-Niederlassung: JAF HOLZ Vyškov | Tschechien

Material: gehobeltes Schnittholz Fichte







Zeitlose Eleganz an der Donau

Ein Privathaus in Budapest erhält durch den Einsatz von Exterior Platten ein markantes Gesicht, das die klaren Linien des Gebäudes gekonnt unterstreicht.

Kaum ein anderer Gebäudeteil prägt die Erscheinung eines Bauwerkes so sehr wie seine Fassade. So wie auch im Falle dieses modernen Wohnhauses in Ungarns Hauptstadt, an dessen Fassadengestaltung JAF durch die Lieferung zweierlei Exterior Platten maßgeblich beteiligt war. Die Kombination der beiden Dekore beweist die Wandelbarkeit des Gebäudeelements und spielt gekonnt mit den erdigen Naturtönen. Das Ergebnis: ein moderner privater Rückzugsort mit bestechend zeitloser Eleganz.

Projekt: Privathaus

Konzept & Realisation: Tóth Project Építésziroda Kft.

JAF-Niederlassung: JAF Dunaharaszti | Ungarn

Material: Exteriorplatte FunderMax







Unbeschwerter Terrassengenuss

Terrassendielen zum Genießen verwandeln einen österreichischen Garten in eine trendige Wohlfühl-Oase.

Strahlend-blauer Pool, satt-grünes Gras, edle Terrasse – der Garten dieses Privathauses lädt eindeutig zu erfrischenden Sprüngen ins kühle Nass und Entspannung auf der Sonnenliege ein. Mit der Wahl der pflegeleichten Dielen aus cWPC (capped Wood Plastic Composite), geliefert von JAF, haben die Besitzer dieser Terrasse mehr Zeit zum Genießen ihres „Wohnsalons“ im Freien. Neben den Dielen lieferte JAF auch die Alu-Konstruktion für diese Traumterrasse.

Projekt: Privathaus

JAF-Niederlassung: JAF Linz | Österreich

Material: cWPC-Diele TiberTech Legacy Ashwood, Alu-Unterkonstruktion, Twin-Befestigung, Stellfüße







Genuss für alle Sinne

In der Konditorei Panner im rumänischen Braşov trifft das holzverarbeitende Handwerk auf die hohe Kunst der Pâtisserie – ein Zusammenspiel, das beeindruckt.

Ausschließlich natürliche Zutaten in bester Qualität werden in der Konditorei Panner zu herrlichen, süßen Kreationen verarbeitet. Ein Credo, das sich auch beim Bau der Konditorei durchgesetzt hat. So zieht sich hochwertiges Holz durch die Innen- sowie die Außengestaltung des Gebäudes. JAF Braşov lieferte für diesen Tempel des Genusses Fassadenprofile aus Thermokiefer, BSH-Balken und Kiefernholz. Diese natürlichen Materialien ergänzen das luftige und moderne Designkonzept der Konditorei perfekt. Dabei verleiht die Wärme des Holzes der modernen Architektur zusätzliche Behaglichkeit, die die Gäste zum Verweilen einlädt.

Projekt: Konditorei Panner Braşov

Konzept & Realisation: Preda & Partners

JAF-Niederlassung: JAF Braşov | Rumänien

Material: Fassadenprofile Thermokiefer, Schnittholz Kiefer, BSH-Balken







Boden für guten Geschmack

In einem Tiroler Concept Store bietet ein widerstandsfähiger Boden von JAF die perfekte Bühne für trendbewusste Wohnaccessoires, guten Wein und ein angeschlossenes Café.

Der neue Concept Store im touristisch stark frequentierten Ellmau ist ein Anziehungspunkt des guten Geschmacks. Ob Wein, Kaffee oder Wohnaccessoires – der Store bietet ein umfangreiches Angebot für Genießer. Natürlich müssen diese schönen Dinge des Alltags auch in einem gediegenen Ambiente präsentiert werden, das zudem den täglichen Anforderungen standhält. JAF lieferte daher hochwertige 2-Schicht Eichendielen aus Altholz, die neben ihrer rustikalen Eleganz mit beeindruckender Widerstandsfähigkeit punkten.

Projekt: Concept Store Ellmau

Konzept & Realisation: Zimmerei Naschberger GmbH

JAF-Niederlassung: JAF Kramsach | Österreich

Material: 2-Schicht Landhausdielen Eiche der Reclaimed Kollektion von Dennebos







Holzidyll mit Erholungsauftrag

Die Natürlichkeit von Holz sorgt in einem bulgarischen Spa für entspannte Atmosphäre. Für das Großprojekt konnte JAF seine Stärken im Bereich Bauen mit Holz voll ausspielen.

Im malerischen Tal zwischen den Gebirgen Rila, Verila, Vitosha und Plana – unweit der bulgarischen Hauptstadt Sofia – liegt die 4-Sterne SPA Anlage Belchin Spring. Durch die großzügige Verwendung von Holz fügt sich das Spa perfekt in seine Umgebung aus kaum berührter Natur ein. Bereits die alten Römer wussten die heilende Wirkung des Thermalwassers der Region zu schätzen. Heute können die Badegäste hier alle Annehmlichkeiten der Moderne genießen. Das weitläufige Anwesen verfügt über vier Luxusvillen, zehn Gästehäuser und ein luxuriöses SPA-Zentrum. JAF lieferte für dieses Großprojekt KVH- und BSH-Balken, OSB, Nadelholzprofile für die Dächer und Holzkonstruktionen. Auch die Terrassen der Gästehäuser wurden mit Lärchendielen und Unterkonstruktionen von JAF errichtet. 300 Liter geliefertes Rubio Pflegeöl werden die natürliche Schönheit dieser Oase der Ruhe auch langfristig bewahren.

Projekt: SPA Anlage Belchin Spring

Konzept & Realisation: Arch. Borislava Manolova, Arch. Hristo Tritakov, Dr. Ing. Vatyu Tanev, Mimi Farkova, Glavbolgarstroy

JAF-Niederlassung: JAF Musachevo | Bulgarien

Material: KVH-Balken, BSH-Balken, OSB, Nadelholzprofile, Terrassenunterkonstruktion, Terrassendiele Lärche, Rubio Pflegeöl



